



Енергозберігаюче побутове
та промислове вентиляційне
обладнання



2023

КАТАЛОГ
ПРОДУКЦІЇ

ТОВ «КЛІМ-ТЕК» — український розробник і виробник децентралізованих припливно-витяжних систем вентиляції з рекуперацією тепла.

Рекуператори Climtec дозволяють вентилювати приміщення, підтримуючи оптимальну температуру незалежно від того, яка вона на вулиці. Рекуператор одночасно виводить відпрацьоване та подає свіже повітря. Завдяки теплообміну між витяжним та припливним повітрям зберігається температура приміщення та нормалізується вологість.

Завдяки цим властивостям рекуператор є незамінним та компактним рішенням вентиляції приміщень будь-якого значення.

Головною перевагою рекуператорів є їх компактність, низька ціна та простота монтажу на відміну, наприклад, від централізованих систем вентиляції. Достатньо лише зробити отвір потрібного діаметру в стіні, що межує з вулицею, та встановити рекуператор. Весь процес зазвичай займає не більше двох годин та не шкодить зовнішньому вигляду приміщення, гармонійно вписуючись в існуючий дизайн.

Рекуператори **Climtec™** це:

- ◆ **свіже та чисте повітря**
 - ◆ **здоров'я та добре самопочуття**
 - ◆ **відсутність плісняви**
 - ◆ **висока продуктивність**
 - ◆ **захист будівлі від руйнування**
 - ◆ **енергоефективність та економія**
-

Компанія **Climtec™** з відповідальністю відноситься до виробництва рекуператорів та систем вентилявання.

Саме тому рекуператори **Climtec™** досягли високого рівня якості та цінуються за енергоефективність, екологічність та турботу про свіже повітря.

Принцип роботи рекуператора Climtec

Рекуператор Climtec виводить з приміщення відпрацьоване повітря, зберігаючи тепло взимку або прохолоду в спеку, в одночас наповнюючи його свіжим з вулиці.

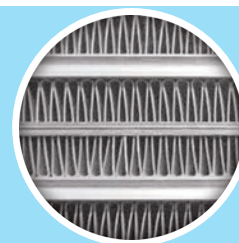


Потоки повітря при ацьому не змішуються, а рухаються в різних каналах теплообмінника. Завдяки цьому відбувається передача температури від витяжного повітря до припливного (рекуперація). За рахунок цього забезпечується енергоефективність рекуперації до 93%.



Алюмінієвий теплообмінник, що не окислюється, працює в широкому температурному діапазоні, а оксидна плівка запобігає окисленню, та в свою чергу, виникненню цвілі. Конструкція теплообмінника передбачає велику площу теплообміну.

Спеціально розроблений ТЕН догріву повітря підтримує комфортний мікроклімат приміщення навіть у найлютіші морози. ТЕН, розташований після теплообмінника, догріває повітря, завдяки чому має максимальну ефективність догріву при невеликій споживчій потужності нагрівача.



При необхідності повітряні потоки можна повністю перекрити. **Клапан перекриття потоків** перешкоджає задуванню вітру, протягам і шуму. Також він виключає можливість промерзання рекуператора при екстремально низькій температурі.

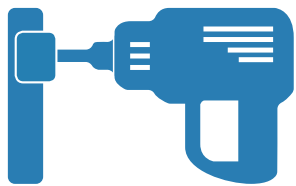
ЧОМУ САМЕ РЕКУПЕРАТОРИ?

Системи децентралізованої вентиляції набагато вигідніші в порівнянні з централізованими. Пов'язано це з більш компактними розмірами, простотою монтажу та обслуговуванням.

Квартири та приватні будинки, школи і дитячі сади, спортзали, офіси і виробничі приміщення — рекуператори можна встановлювати практично скрізь без необхідності проектування складних вентиляційних систем.

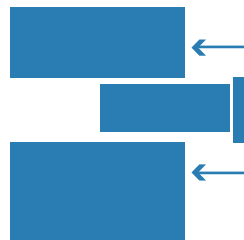
Рекуператори **Climtec** рекомендується встановлювати у верхній частині стіни, що межує з вулицею. При цьому оптимальна відстань від стелі рекомендована близько 30 см: саме там рекуператори можуть максимально ефективно здійснювати вентиляцію.

Процес встановлення рекуператора Climtec™



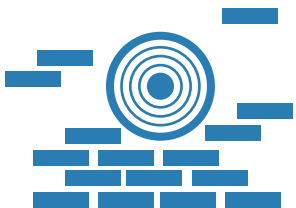
1

Алмазною коронкою для буріння в зовнішній стіні приміщення буриться отвір діаметром, відповідним рекуператору, з ухилом в 3-5° у бік вулиці.



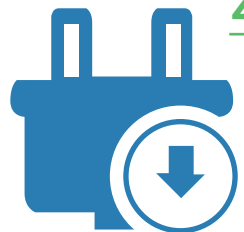
2

В отвір встановлюється рекуператор, після чого простір між корпусом робочого модуля і стіною заповнюється монтажною піною для уникнення порожнин, через які може проникати холодне повітря.



3

Зовні на стіні залишаються лише вентиляційні решітки. Для забезпечення нормальної роботи системи вентиляції необхідно, щоб її вихідний патрубок (на вулиці) виступав за межі стіни на відстань не менше 10 мм



4

Контактні клеми підключаються до електричної мережі за допомогою кабелю живлення відповідно до паспорта.

РЕКУПЕРАТОРИ

МОДЕЛЬНИЙ РЯД



RD серія



RDC серія



Припливні
клапани




Рекуператор РД-100 База
Рекуператор РД-100 Стандарт

Діаметр робочого модуля без утеплювача, мм	100
Діаметр монтажного отвору, мм	112
Напруга, В	220/230
Клапан перекриття потоків	Ручний
Обсяг припливного/витяжного повітря, м³/год, max	40/40
Фільтр очищення повітря	-
ККД, %	до 93
ТЕН підігріву, Вт/год	-

Діаметр робочого модуля без утеплювача, мм	100
Діаметр монтажного отвору, мм	112
Напруга, В	220/230
Клапан перекриття потоків	Автомат.
Обсяг припливного/витяжного повітря, м³/год, max	40/40
Фільтр очищення повітря	-
ККД, %	до 93
ТЕН підігріву, Вт/год	-


Рекуператор РД-125 База
Рекуператор РД-125 Стандарт

Діаметр робочого модуля без утеплювача, мм	125
Діаметр монтажного отвору, мм	142
Напруга, В	220/230
Клапан перекриття потоків	Ручний
Обсяг припливного/витяжного повітря, м³/год, max	60/60
Фільтр очищення повітря	-
ККД, %	до 93
ТЕН підігріву, Вт	-

Діаметр робочого модуля без утеплювача, мм	125
Діаметр монтажного отвору, мм	142
Напруга, В	220/230
Клапан перекриття потоків	Автомат.
Обсяг припливного/витяжного повітря, м³/год, max	60/60
Фільтр очищення повітря	+
ККД, %	до 93
ТЕН підігріву, Вт	40


Рекуператор РД-150 База

Діаметр робочого модуля без утеплювача, мм	150
Діаметр монтажного отвору, мм	162
Напруга, В	220/230
Клапан перекриття потоків	Ручний
Обсяг припливного/витяжного повітря, м ³ /год, тах	100/100
Фільтр очищення повітря	-
ККД, %	до 93
ТЕН підігріву, Вт	-


Рекуператор РД-150 Стандарт

Діаметр робочого модуля без утеплювача, мм	150
Діаметр монтажного отвору, мм	162
Напруга, В	220/230
Клапан перекриття потоків	Автомат
Обсяг припливного/витяжного повітря, м ³ /год, тах	100/100
Фільтр очищення повітря	+
ККД, %	до 93
ТЕН підігріву, Вт	100


Рекуператор РД-200 База

Діаметр робочого модуля без утеплювача, мм	200
Діаметр монтажного отвору, мм	225
Напруга, В	220/230
Клапан перекриття потоків	Ручний
Обсяг припливного/витяжного повітря, м ³ /год, тах	185/185
Фільтр очищення повітря	-
ККД, %	до 93
ТЕН підігріву, Вт	-


Рекуператор РД-200 Стандарт

Діаметр робочого модуля без утеплювача, мм	200
Діаметр монтажного отвору, мм	225
Напруга, В	220/230
Клапан перекриття потоків	Автомат.
Обсяг припливного/витяжного повітря, м ³ /год, тах	185/185
Фільтр очищення повітря	+
ККД, %	до 93
ТЕН підігріву, Вт	300



525-1000 мм

Рекуператор РД-200+ База

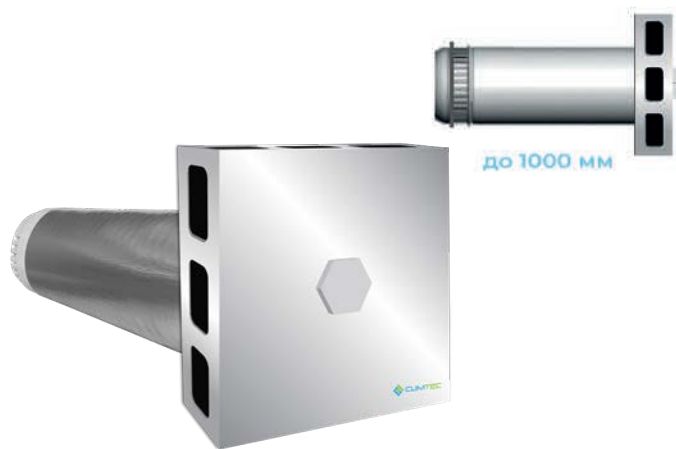
Діаметр робочого модуля без утеплювача, мм	200
Діаметр монтажного отвору, мм	225
Напруга, В	220/230
Клапан перекриття потоків	Ручний
Обсяг припливного/витяжного повітря, м³/год	240/240
Фільтр очищення повітря	-
ККД, %	до 93
ТЕН підігріву, Вт	-



525-1000 мм

Рекуператор РД-200+ Стандарт

Діаметр робочого модуля без утеплювача, мм	200
Діаметр монтажного отвору, мм	225
Напруга, В	220/230
Клапан перекриття потоків	Автомат.
Обсяг припливного/витяжного повітря, м³/год, max	240/240
Фільтр очищення повітря	+
ККД, %	до 93
ТЕН підігріву, Вт	300



до 1000 мм

Припливний клапан
Climtec ПК 100, ПК 125, ПК 150

Діаметр монтажного отвору, мм	112/142/162
Фільтр очищення повітря	+

Пасивні припливні клапани (провітрювачі) є сучасною заміною наскрізного вентиляційного отвору в стіні та виконують функцію пасивної вентиляції повітря.

Відсутність необхідності подачі живлення значно розширює простір для монтажу і є відмінним бюджетним рішенням для приміщень, яким пред'являються більш лояльні технічні умови експлуатації та провітрювання.

Індивідуальні рішення для рекуператорів РД:

Підбір будь-якого кольору на вимогу замовника


Рознесення припливу та витяжки, подовження та використання поворотного модуля.


Припливно-витяжна установка РДЦ-250 База

Виконання:
децентралізоване

Виконання:
каналъне

Діаметр робочого модуля без утеплювача, мм	250
Діаметр монтажного отвору, мм	300
Напруга, В	220/230
Обсяг припливного/витяжного повітря, м ³ /год, max	600
ККД, %	до 87

Припливно-витяжна установка РДЦ-250 Стандарт

Виконання: децентралізоване

Діаметр робочого модуля без утеплювача, мм	250
Діаметр монтажного отвору, мм	300
Напруга, В	220/230
Обсяг припливного/витяжного повітря, м ³ /год, max	600
ККД, %	до 87
ТЕН підігріву, Вт	600


Виконання:
децентралізоване

Припливно-витяжна установка РДЦ-350

Виконання: каналъне

от 900 мм

Діаметр робочого модуля без утеплювача, мм	315
Діаметр монтажного отвору (в децентралізованому виконанні), мм	335
Напруга, В	220/230
Обсяг припливного/витяжного повітря, м ³ /год, max	1000
ККД, %	до 87

РДЦ 350 є промисловою установкою, яка дозволяє провітрювати приміщення площею 130 м².

Особливістю установки є можливість використання як децентралізованого рекуператора, так і в централізованій системі вентиляції.

Виконання: каналъне

Виконання: децентралізоване


НОВИНКА

2023 року

Рекуператори Серія Quattro

LED підсвітка

НАТУРАЛЬНА ДЕРЕВИНА



ДАТЧИКИ
t°|CO₂|вологості

ГОДИННИК

 quattro
series

НОВИЙ ДИЗАЙН
НОВІ МОЖЛИВОСТІ



Quattro — нова серія рекуператорів Climtec, що поєднує в собі ЕКО-матеріали та сучасні технології. Стильний дизайн рекуператора дозволяє вписати його в будь-який інтер`єр.

Особливістю рекуператорів серії Quattro є виконаний з натуральної деревини фронтальний розподільчий модуль та можливість керування рекуператором за допомогою мобільного додатку.

Рекуператори Quattro доступні в комплектаціях **Standard, Profi**, а також в трьох базових кольорах: **натуральне дерево, сірий** та **білий**.


Рекуператор Quattro 100 Standard

Діаметр робочого модуля без утеплювача, мм	100
Діаметр монтажного отвору, мм	112
Напруга, В	220/230
Датчик CO ₂	-
Обсяг припливного/витяжного повітря, м ³ /год, max	40
Датчик вологості повітря	-
Керування через мобільний додаток	-
ККД, %	до 93


Рекуператор Quattro 100 Profi

Діаметр робочого модуля без утеплювача, мм	100
Діаметр монтажного отвору, мм	112
Напруга, В	220/230
Датчик CO ₂	+
Обсяг припливного/витяжного повітря, м ³ /год, max	40
Датчик вологості повітря	+
Керування через мобільний додаток	+
ККД, %	до 93


Рекуператор Quattro 125 Standard

Діаметр робочого модуля без утеплювача, мм	125
Діаметр монтажного отвору, мм	142
Напруга, В	220/230
Датчик CO ₂	-
Обсяг припливного/витяжного повітря, м ³ /год, max	60
Датчик вологості повітря	-
Керування через мобільний додаток	-
ККД, %	до 93


Рекуператор Quattro 125 Profi

Діаметр робочого модуля без утеплювача, мм	125
Діаметр монтажного отвору, мм	142
Напруга, В	220/230
Датчик CO ₂	+
Обсяг припливного/витяжного повітря, м ³ /год, max	60
Датчик вологості повітря	+
Керування через мобільний додаток	+
ККД, %	до 93


Рекуператор Quattro 150 Standard

Діаметр робочого модуля без утеплювача, мм	150
Діаметр монтажного отвору, мм	162
Напруга, В	220/230
Датчик CO ₂	-
Обсяг припливного/витяжного повітря, м ³ /год, max	100
Датчик вологості повітря	-
Керування через мобільний додаток	-
ККД, %	до 93


Рекуператор Quattro 150 Profi

Діаметр робочого модуля без утеплювача, мм	150
Діаметр монтажного отвору, мм	162
Напруга, В	220/230
Датчик CO ₂	+
Обсяг припливного/витяжного повітря, м ³ /год, max	100
Датчик вологості повітря	+
Керування через мобільний додаток	+
ККД, %	до 93


Рекуператор Quattro 200+ Standard

Діаметр робочого модуля без утеплювача, мм	200
Діаметр монтажного отвору, мм	225
Напруга, В	220/230
Датчик CO ₂	-
Обсяг припливного/витяжного повітря, м ³ /год, max	240
Датчик вологості повітря	-
Керування через мобільний додаток	-
ККД, %	до 93


Рекуператор Quattro 200+ Profi

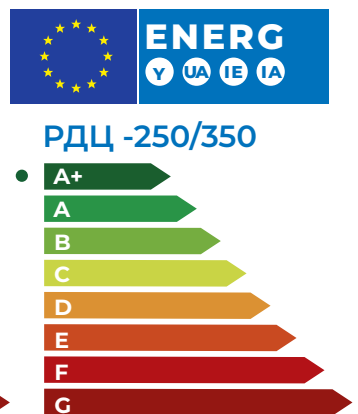
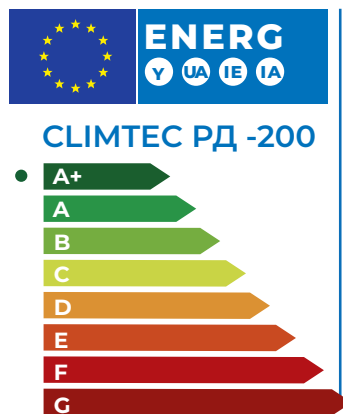
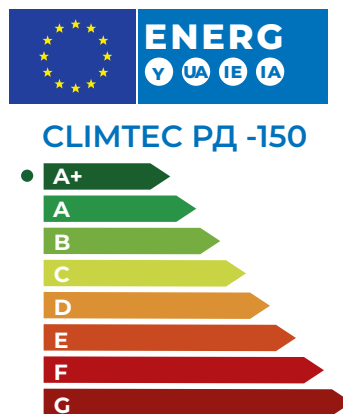
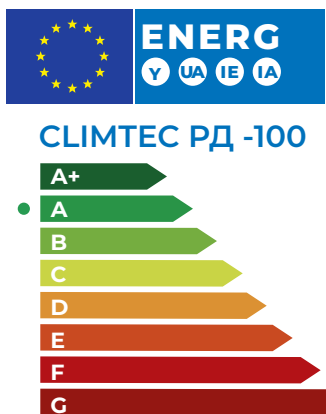
Діаметр робочого модуля без утеплювача, мм	150
Діаметр монтажного отвору, мм	225
Напруга, В	220/230
Датчик CO ₂	+
Обсяг припливного/витяжного повітря, м ³ /год, max	240
Датчик вологості повітря	+
Керування через мобільний додаток	+
ККД, %	до 93

ТЕХНИЧНІ ХАРАКТЕРИСТИКИ СИСТЕМ ВЕНТИЛЯЦІЇ З РЕКУПЕРАЦІЄЮ CLIMTEC

Назва товару	Обсяг повітрообміну при рекуперації, м³/год		Діаметр корпусу	Рекомендована площа, м²/кількість людей у приміщенні	Споживна потужність, Вт./год	ККД, %	Система керування	Рівень шуму, дБ, min-max
	Припливний	Витяжний						
РД 100 База	40	40	100	15/2	6.5	до 93	Вимикач	22/32
РД 100 Стандарт	40	40	100	15/2	6	до 93	Дистанційна	22/32
РД 125 База	60	60	125	25/5	7	до 93	Вимикач	22/38
РД 125 Стандарт	60	60	125	25/5	7	до 93	Дист. або стаціонарна	22/38
РД 150 База	100	100	150	40/5	25	до 93	Стаціонарне	22/38
РД 150 Стандарт	100	100	150	40/5	26	до 93	Дист. або стаціонарна	22/38
РД 200 База	185	180	200	70/6	26	до 93	Стаціонарна	22/32
РД 200 Стандарт	185	185	200	70/6	26	до 93	Дист. або стаціонарна	22/32
РД 200+ База	240	240	200	90/8	33	до 93	Стаціонарна	22/32
РД 200+ Стандарт	240	240	200	до 90/8	33	до 93	Дист. або стаціонарна	22/32
РДЦ 250	600	600	250	100/20	max 160/0.6	до 87	Пульт настінний	45/48
РДЦ 250 Стандарт	600	600	250	100/20	max 125/0.5	до 87	Пульт ДУ	45/48
РДЦ 350	1000	1000	315	130/33	max 560/2.5	до 87	Пульт настінний	45/48



Якість продукції підтверджена сертифікатами та відповідає стандартам Європейського Союзу



ТЕХНІЧНІ ХАРАКТЕРИСТИКИ СИСТЕМ ВЕНТИЛЯЦІЇ З РЕКУПЕРАЦІЄЮ CLIMTEC

ПАРАМЕТРИ	Quattro 100		Quattro 125		Quattro 150		Quattro 200+	
	Stand	Profi	Stand	Profi	Stand	Profi	Stand	Profi
Діаметр корпусу робочого модуля без утеплювача, мм	100	100	125	125	150	150	200	200
Діаметр монтажного отвору, мм	112	112	142	142	162	162	225	225
Довжина, мм	320-600	320-600	410-1000	410-1000	460-1000	460-1000	480-1000	480-1000
Вага, кг	2,5	2,5	2,5	2,7	4,0	4,2	7	7
ККД, %	до 93	до 93	до 93	до 93	до 93	до 93	до 93	до 93
Обсяг припливного/ витяжного повітря при максимальній потужності, м³/год	40	40	6	60	100	100	240/240	240/240
Обсяг припливного / витяжного повітря при мінімальній потужності, м³/год	10	10	25	25	45	45	60/60	60/60
Рекомендована площа приміщення до, м²	15	15	25	25	40	40	90	90
Рекомендована кількість осіб в приміщенні до	2	2	4	4	5	5	8	8
Напруга, В	220/230	220/230	220/230	220/230	220/230	220/230	220/230	220/230
Споживана потужність в режимі рекуперації, Вт	6,0	6,0	7,0	7,0	26	26	40	40
Споживана потужність ТЕНу догріву, Вт/год.	40	40	40	40	100	100	200	200
Теплова потужність ТЕНу, Вт	60	60	60	60	150	150	300	300
Рівень шуму, дБ, min/max	22/32	22/32	22/38	22/38	22/32	22/32	22/38	22/38
Теплообмінник алюмінієвий діаметральний пластичний	+	+	+	+	+	+	+	+
Клапан перекриття потоків	Авто	Авто	Авто	Авто	Авто	Авто	Авто	Авто
Керування (пульт Д/К)	+	+	+	+	+	+	+	+
Фільтр очищення повітря (С3)	+	+	+	+	+	+	+	+
Датчик CO ₂	-	+	-	+	-	+	-	+
Датчик температури припливного повітря	+	+	+	+	+	+	+	+
Датчик температури зовнішнього повітря	+	+	+	+	+	+	+	+
Датчик вологості повітря	-	+	-	+	-	+	-	+
Підігрів дренажного каналу	-	+	-	+	-	+	-	+
ЛЕД підсвітка	+	+	+	+	+	+	+	+
Інформаційна ЛЕД панель	+	+	+	+	+	+	+	+
Фронтальна панель з натуральної деревини	+	+	+	+	+	+	+	+
Керування через мобільний додаток	-	+	-	+	-	+	-	+
Диспетчеризація	-	+	-	+	-	+	-	+

Рекуператори **Climtec™** пройшли випробування часом та отримали високу ознаку якості від клієнтів, які вже використовують децентралізовані системи вентиляції торгової марки.



ГОЛОВНІ ЗАВДАННЯ З ЯКИМИ УСПІШНО СПРАВЛЯЮТЬСЯ РЕКУПЕРАТОРИ CLIMTEC™

ВЕНТИЛЯЦІЯ

захист від пилу та сторонніх запахів

ТУРБОТА ПРО ЗДОРОВ'Я

захист від плісняви та її попередження

ЕНЕРГОЗБЕРЕЖЕННЯ

заощадження коштів при вентиляванні



CLIMTEC 

<https://climagroup.com.ua/>

Інформація, що представлена в каталозі, носить ознайомлювальний характер.

CLIMTEC залишає за собою право вносити будь-які зміни до конструкції, дизайну, специфікації, замінювати комплектувальні продукції, яка виробляється, у будь-який час без попереднього попередження для покращення якості продукції, що випускається, та подальшого розвитку виробництва.