



## Внутрішній блок:

- Вбудований пластинчастий теплообмінник
- Вбудований переключаючий вентиль для режимів роботи «Опалення/ГВП»
- Вбудований високоефективний циркуляційний насос з інверторним керуванням
- Вбудований електричний проточний нагрівач 6 кВт
- Вбудований запобіжний клапан і манометр
- Вбудоване реле потоку
- Погодозалежний регулятор з кольоровим сенсорним екраном
- Консоль для настінного монтажу



# Bee Smart

Розумний і ефективний



Зона електричних підключень

Основна електронна плата

Панель керування вбудованим електричним нагрівачем



Перемикач режиму роботи нагрівача (авто/ручний)

Проточний електричний нагрівач

Високоефективний циркуляційний насос

3-ходовий перемикаючий клапан (опалення/ГВП)

Ефективний пластинчастий теплообмінник

0800330353

CLIMAGROUP



Теплові насоси BeeSmart поєднують в собі високу ефективність, продуманий дизайн та широкі можливості автоматики. BeeSmart — це максимальний комфорт з мінімальними експлуатаційними витратами.

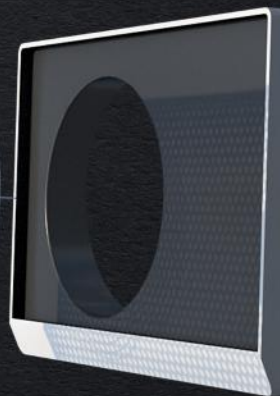
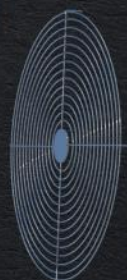
Теплова потужність:

**до 18,5 кВт**



Потужність охолодження:

**до 15,8 кВт**



Малощумний вентилятор

Високоєфективний теплообмінник зі спеціальним покриттям

Блок керування

Інверторний двигун вентилятора

Надійний інверторний компресор

Піддон з підігрівом

#### Зовнішній блок:

- Теплова потужність 9,2 / 11,6 / 15,3 / 18,5 кВт (A7/W35)
- Робота в режимі опалення при температурі зовнішнього повітря до -25°C
- Потужність охолодження 7,2 / 8,3 / 13,0 / 15,8 кВт (A35/W7)
- Регулювання потужності завдяки інверторному компресору Mitsubishi
- Енергозберігаючий вентилятор зі змінною швидкістю
- Низький рівень шуму зовнішнього блоку
- Теплообмінник спеціальної конструкції для максимальної ефективності
- 4-ходовий переключаючий вентиль
- Електронний терморегулюючий вентиль (EEV)
- Холодоагент R32
- Кабель підігріву піддону для захисту від намерзання льоду



Технічні характеристики	Одиниці виміру	MHCS 035 UBS MHCS 035 NBS	MHCS 045 UBS MHCS 045 NBS	MHCS 050 UBS MHCS 050 NBS	MHCS 070 UBS MHCS 070 NBS
Теплова потужність (A7/W35)	кВт	9,1	11,6	15,4	18,5
COP (A7/W35)		4,4	4,3	4,8	4,5
Теплова потужність min/max (A7/W35)	кВт	4,3-9,2	5,5-11,6	6,0-15,35	9,2-18,5
Теплова потужність (A-7/W35)	кВт	5,7	7,6	10,6	12,6
COP (A-7/W35)		3,0	3,0	3,3	3,1
Потужність охолодження (A35/W7)	кВт	7,2	8,3	13,0	15,8
EER (A35/W7)		2,8	2,9	3,0	2,9
Діапазон зовнішньої температури в режимі нагріву (ГВП)	°C	-25...+30 (+43)			
Діапазон зовнішньої температури в режимі охолодження	°C	+8...+43			
Максимальна температура подачі	°C	+55			
Холодоагент		R32			
Живлення	В / Гц	230 / 50		400 / 50	
Рівень звукової потужності (внутр./зовн. блок)	дБ(А)	44/52	44/53	44/59	44/61
Клас енергоефективності					
• Низькотемпературна експлуатація (W35)		A+++			
• Середньотемпературна експлуатація (W55)		A++			