

<https://climagroup.com.ua/>
Життєво необхідне Повітря



Комфорт та енергозбереження в кожну оселю

VENTOXX

Зміст

- 5** Про компанію
- 6** Що таке рекуператор
- 8** Рекуператор Ventoxx Harmony
- 14** Рекуператор Ventoxx Double
- 20** Рекуператор Ventoxx Comfort
- 26** Рекуператор Ventoxx SlimLine
- 32** Рекуператори серії Invisible
- 38** Припливний клапан Ventoxx Fresh
- 42** Порівняння моделей
- 44** Таблиця для замовлень
- 49** Виконані об'єкти

Про нас

Компанію Вентокс засновано у 2014 році. Але історія продукту – рекуператора Ventoxx Comfort – починається ще у 2010 році. Перший рекуператор харківського виробника енергоощадної вентиляції називався Reventa. Зі зростанням виробничих потужностей та розширенням продуктової лінійки, а також виходом на міжнародні ринки збуту та з метою виключення збігів з іншими схожими торговими марками, було засновано новий бренд: – **“Ventoxx: життєво необхідне повітря”**.

Товари Ventoxx™ – це продукт багаторічного досвіду та високої компетенції інженерів компанії, це товари, покликані не лише підвищити енергоефективність будівель, а й покращити якість життя та роботи людей.

Основні зусилля виробника зосереджені на гарантії високої якості продукції за доступною широким верствам населення ціною реалізації.

Як ТОВ Вентокс цього досягає:

- Застосування власних розробок та інновацій
- Ретельний пошук та відбір надійних постачальників
- Акцент на високоякісних матеріалах переважно європейського походження
- Тестування найбільш чутливих елементів рекуператорів перед їх встановленням в прилад
- Двофакторний контроль якості продукції та запобігання дефектів
- Підтвердження технічних характеристик рекуператорів в незалежних лабораторіях

Бренд Вентокс – це комфорт та енергозбереження у кожній дім!

Цінності компанії Вентокс: надійність у роботі, згуртований колектив, особиста відповідальність кожного за внесок у майбутнє України.

Чи на виробництві, чи на тестовій ділянці, чи у відділі продажів – щодня компанія Вентокс і кожен окремий співробітник докладають зусиль для того, щоб споживачі отримували якісний **енергоощадний вентиляційний прилад**.

Купуючи продукцію торгової марки Ventoxx, ви отримуєте виготовлений в Україні продукт європейської якості. Таке можливо! Перевірте самі!

Переваги рекуператорів Ventoxx™ перед продукцією інших марок:

- Коефіцієнт рекуперації тепла рекуператорів Вентокс досягає 95%, клас енергоефективності: А
- всі основні складові рекуператорів Вентокс походять з Європи
- у своїх рекуператорах Вентокс використовує довговічні та високоякісні керамічні теплообмінники – найоптимальніші за гігієнічними та теплофізичними властивостями
- у рекуператорах Вентокс немає накопичення конденсату
- рекуператори Вентокс працюють без енерговитратного догрівання, збереження тепла відбувається виключно завдяки властивостям теплообмінника
- дуже низьке споживання електроенергії: до 2,5 Вт/год
- конструкція вентиляційних приладів дозволяє встановлення без теплових містків
- різноманітність моделей для різних об'єктів та монтажних ситуацій: рекуператори для каркасних будинків з тонкими стінами, рекуператори з невидимими на фасаді кришками, рекуператори для встановлення у квадратні отвори
- спеціальні рішення для забудовників: гільзи для встановлення у квадратні отвори, підготовчі та встановлювальні набори для швидшого монтажу на об'єктах, адаптивна конструкція повітропроводу для підгонки довжини труби без різання
- всі технічні дані рекуператорів Вентокс перевірені та підтверджені випробуваннями в незалежних лабораторіях
- додаткова гарантія на теплообмінник: 10 років
- продукція Ventoxx™ має всі необхідні допуски та сертифікати якості: CE, EPR
- незмінно висока якість за конкурентними цінами з 2010 року

Що таке рекуператор і для чого він потрібний?

Рекуператори торгової марки Ventoxx – це компактні вентиляційні системи, що встановлюються у стіну будівлі та не потребують прокладання по будинку повітряних каналів. Рекуператор автоматично оновлює повітря в приміщенні, зберігаючи при цьому тепло, яке знаходиться в кімнатах.

Що отримують мешканці:

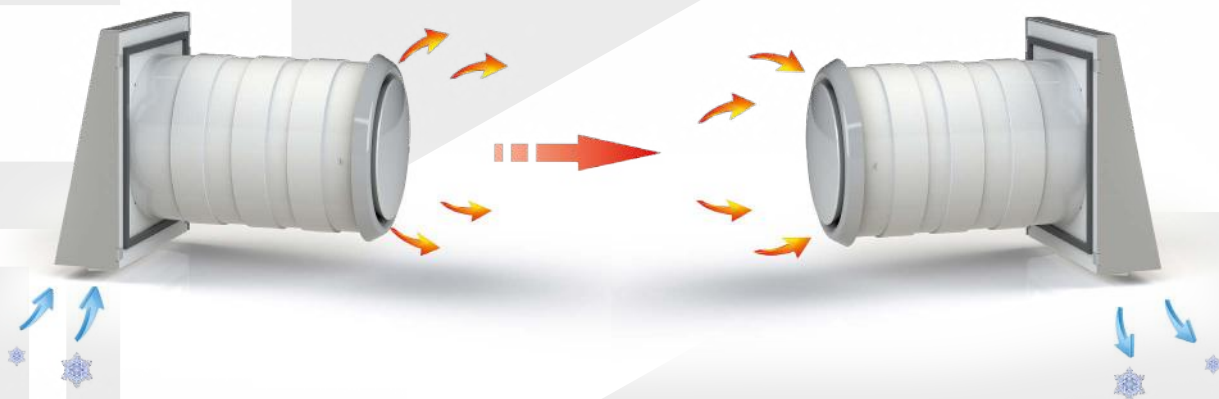
- постійний повітрообмін при закритих вікнах та без участі людини;
- надійне позбавлення від плісняви та спертого повітря шляхом усунення надлишку вологи;
- економія енергії завдяки відсутності необхідності догрівання приміщення після провітрювання;
- очищення свіжого повітря від пилу та бруду перед потраплянням у дім;
- шум та вихлопні гази залишаються на вулиці.

Принцип роботи децентральних рекуператорів Вентокс

Рекуператор Ventoxx™ складається з пластикового повітропроводу із заглушками на обох кінцях: з боку вулиці – у вигляді решітки або вітрозахисної металевої кришки, з боку приміщення – у вигляді пластикової кришки, яка виконує роль повітряного клапана. Основним конструктивним елементом рекуператора є теплообмінник, в якому накопичується тепло від повітря, що виводиться з приміщення, і яке йде згодом на підігрів свіжого повітряного потоку, що нагнітається з вулиці.

Усі рекуператори Ventoxx™ використовують німецькі та австрійські теплообмінники з кераміки, що мають найкращі показники рекуперації. Кераміка – це довговічний та морозостійкий матеріал, що відрізняється ефективним накопиченням тепла та довгою тепловіддачею. Конструкція теплообмінника типу «соті» виконана таким чином, щоб збільшити площу зіткнення повітря з матеріалом акумулятора тепла і таким чином збільшити ефективність рекуперації.

Приплив свіжого та видалення брудного повітря здійснюється за допомогою вентилятора, що працює попеременно у тому чи іншому напрямку.



Робота рекуператора покроково:

1. Використане повітря за допомогою вентилятора нагнітається в рекуператор, проходячи через теплообмінник, віддає йому більшу частину свого тепла (ефект теплообміну), після чого виводиться на вулицю.
2. Через 68 секунд теплообмінник стає нагрітим до кімнатної температури. У цей час вентилятор автоматично перемикається на протилежний напрямок роботи і у приміщення надходить свіже повітря.
3. Під час проходження через нагрітий теплообмінник свіже повітря вбирає в себе максимум тепла, яке знаходиться в теплообміннику, і нагрівається майже до кімнатної температури. Теплообмінник при цьому повільно та дбайливо охолоджується.
4. Через 68 секунд вентилятор знову змінює напрямок роботи і цикл починається заново.

Особливості встановлення та експлуатації рекуператорів

Усі компактні рекуператори встановлюються у зовнішню стіну. Герметичний монтаж без містків холоду гарантує відсутність неконтрольованого задування повітря в щілини та може встановлюватися навіть в енергоощадні будинки.

- Монтаж рекуператора займає не більше 2 годин.
- Буріння отворів у стінах здійснюється без пилу та будівельного сміття навіть в обжитих приміщеннях.
- Обслуговування рекуператора обмежується миттям або заміною фільтрів 2 рази на рік.
- Заміна фільтра не вимагає виклику спеціаліста та здійснюється протягом 5 хвилин.

Різні моделі рекуператорів мають різну продуктивність та розраховані на різну площу приміщення. Рівень повітрообміну може також регулюватися користувачем самостійно залежно від типу кімнати та частоти знаходження в ній людей.

Відсоток тепла кімнатного повітря, який вдається зберегти в теплообміннику і нагріти ним свіже повітря, яке надходить, визначає ступінь рекуперації того чи іншого приладу. Для збереження комфортного мікроклімату у приміщенні та досягнення економії на опаленні мінімально допустима норма рекуперації має становити 86% та більше.

Всі рекуператори Ventox оснащуються фільтрами різного ступеня очищення, які можна мити. Фільтри перешкоджають проникненню пилу, комах та пуху з вулиці, а також захищають внутрішню конструкцію рекуператора від забруднень. Рекомендована частота чищення фільтрів і, при необхідності, теплообмінника – двічі на рік.



Скільки рекуператорів потрібно та де їх розміщувати?

Для ефективного провітрювання приміщень рекомендується попарне встановлення рекуператорів. Це пов'язано з тим, що вони працюють у протифазі: один на приплив повітря, інший у цей час – на видавлення. Це дозволяє створити контур руху повітряних потоків, який охоплює більше ніж одне приміщення.

Вентиляційні системи можуть працювати навіть при зачинених дверях у кімнатах.

Для того, щоб це було можливим, відстань між дверним полотном і підлоговим покриттям має бути не менше 5 мм.

Число використовуваних рекуператорів у житловому будинку, квартирі або офісі розраховується, виходячи з об'єму приміщення та кількості людей, що в ньому знаходяться.

Правила вибору місця монтажу рекуператорів Ventox™

1. Висота монтажу: для оптимального розподілу повітряних потоків слід розміщувати рекуператори у верхньому сегменті стіни, на відстані не менше 150 мм від стелі.
2. Відстань між пристроями: рекуператори повинні бути розташовані на відстані не менше ніж 2 м один від одного.
3. Відстань від дверей: для досягнення максимального ефекту від роботи вентиляції, слід розміщувати рекуператор якнайдалі від дверей.
4. Легкодоступність до приладу: для легшого обслуговування рекуператора переконайтеся, що вибране для встановлення місце дозволяє безпроблемно знімати внутрішню кришку.
5. Встановлення над ліжками: ми рекомендуємо утриматися від встановлення приладів безпосередньо над ліжком, оскільки рух повітряного потоку може незначно відчуватися мешканцями.
6. Перед тим як виконувати отвір у стіні, переконайтеся, що:
 - у місці буріння не проходять проводи чи труби;
 - виконання отвору не вплине на опорну здатність стіни;
 - виконання отвору не вплине на фізику будівлі, наприклад, не спровокує накопичення конденсату чи іншої вологи у конструкції стіни

Рекуператор повітря Ventoxx

Harmony

Ventoxx Harmony – це побутовий стінний рекуператор для провітрювання та видалення грибка у невеликих приміщеннях.

Ventoxx Harmony – є найновішою моделлю рекуператорів Ventoxx™, що поєднала у собі дизайнерське рішення, функціональність та максимально тиху роботу рекуператора.




Переваги рекуператора Ventoxx Harmony

- Дизайнерське рішення внутрішньої кришки
- Світлова індикація режимів роботи на кришці
- Більш ергономічний розподіл повітряних потоків, що надходять, вздовж стін
- Посилена шумоізоляція із внутрішньої сторони кришки
- Може бути обладнаний зовнішньою решіткою або вітрозахисною кришкою
- Може бути обладнаний додатковим шумоізоляційним блоком

Для кого підійде

Рекуператор повітря Ventoxx Harmony ідеально підходить для встановлення у квартирах, приватних будинках та котеджах, офісних приміщеннях та невеликих приймальнях, у пунктах обслуговування населення та медичних кабінетах поліклініки, у готельних номерах та хостелах, у салонах краси та перукарнях, а також у фітнес-центрах та студіях йоги.





ENERG Y IIA
енергия · ενεργεια
IE IA

VENTOXX Harmony

A+

A

B

C

D


E

F


G

A

22
dB



50 m³/h



ENERGIA · ЕНЕРГИЯ · ΕΝΕΡΓΕΙΑ · ENERGIA · ENERGY · ENERGIE · ENERGI
2016 1254/2014

Об'єм вентиляції на 3 швидкостях	17 / 30 / 50 м ³ /год
Рівень шуму на відстані 3м	12 / 17 / 22 dBA
Ефективність рекуперації	94%
Споживання енергії	1,6-2,6 Вт/год
Діаметр отвору	160-180 мм



5 причин купити рекуператор повітря Ventoxh Harmony

1. Економія на опаленні приміщень
2. Пліснява та грибки назавжди покинуть ваш дім
3. Постійний приплив свіжого повітря та підтримання оптимального рівня вологості у приміщеннях
4. Тришвидкісне регулювання продуктивності рекуператора
5. Захист від пилу, комах, пуху, шуму з вулиці

Рекуператор забезпечує постійний повітрообмін у житлових та навчальних приміщеннях без активної участі користувачів та при закритих вікнах. Завдяки вбудованим фільтрам свіже повітря надходить у кімнати очищеним, а відпрацьоване повітря, насичене вуглекислим газом, виводиться назовні.

Завдяки збереженню тепла в керамічному теплообміннику рекуператора, свіже повітря надходить у кімнати підігрітим навіть у холодну зиму. Таким чином, можна повністю відмовитися від провітрювання відкритими вікнами, не втрачаючи при цьому тепло, а також обмеживши надходження пилу, гару та шуму з вулиці.

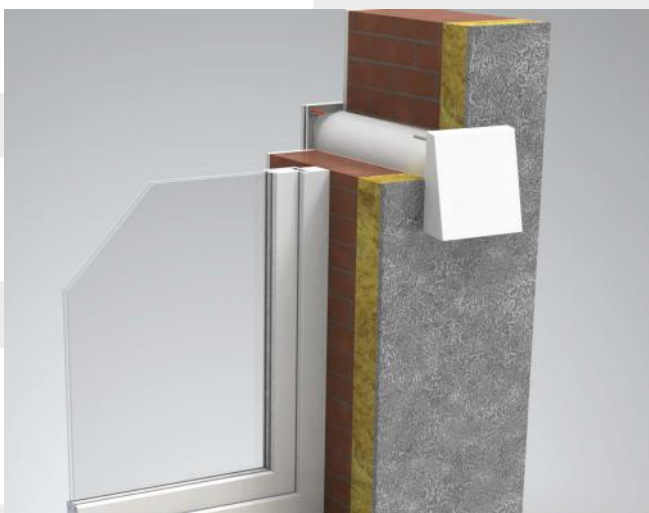
Мінімальне споживання електроенергії у 2,6 Вт/годину практично не позначиться на рахунках за комунальні послуги. Простий і швидкий монтаж без пилу і



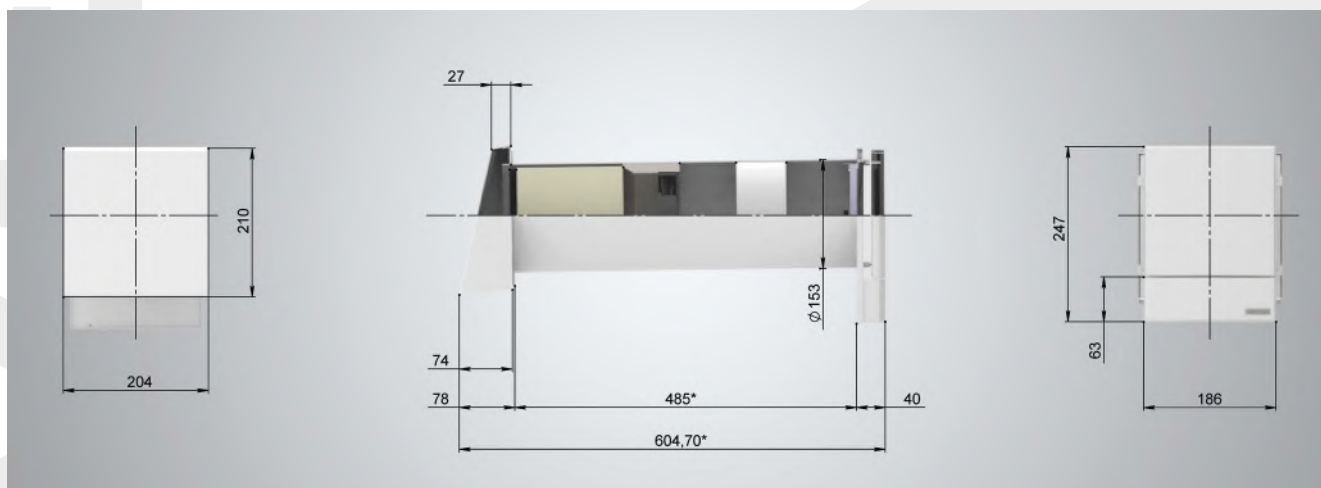
бруду дозволяє обладнати будь-яке не промислове приміщення і забезпечити людей, що знаходяться в ньому, свіжим повітрям без втрати тепла.

Якісний австрійський керамічний теплообмінник завдяки своїм оптимальним теплофізичним властивостям, а також удосконаленій структурі комірок забезпечує ефективність рекуперації (повернення) тепла в межах до 94%. Керамічний теплообмінник не піддається промерзанню і виконує свої функції без втрати ефективності рекуперації навіть при температурі -50°C .

Рекуператори Ventoxh Harmony керуються за допомогою пульта дистанційного керування. Прилади оснащені змінними фільтрами класу G3, які можна мити, і які необхідно промивати раз на квартал, а повністю міняти – кожні 2 роки.



Габарити приладу

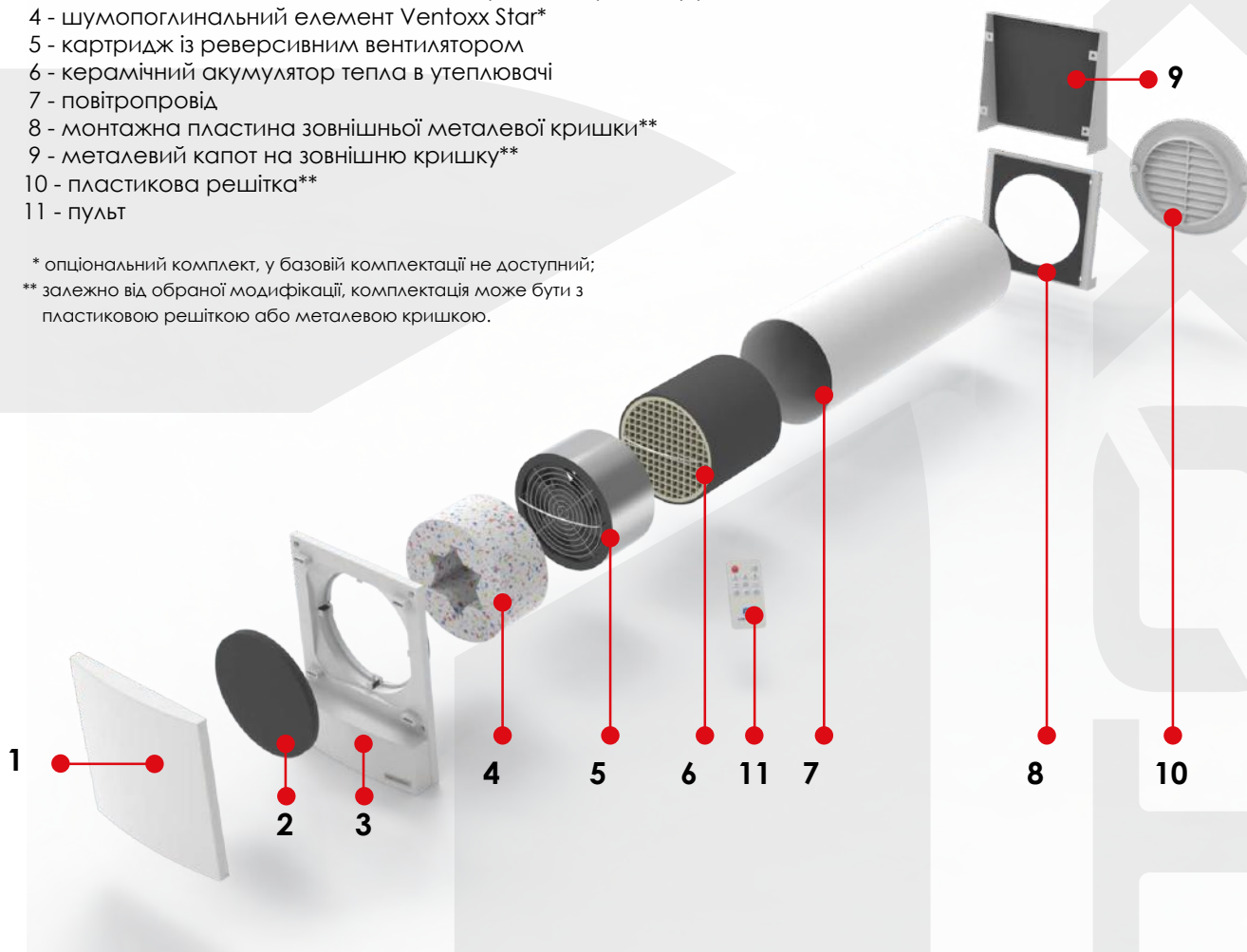


Складові рекуператора Ventoxx Harmony

- 1 - рухома частина внутрішньої кришки
- 2 - повітряний фільтр класу G3
- 3 - монтажна пластина з індикацією актуального режиму роботи
- 4 - шумопоглинальний елемент Ventoxx Star*
- 5 - картридж із реверсивним вентилятором
- 6 - керамічний акумулятор тепла в утеплювачі
- 7 - повітропровід
- 8 - монтажна пластина зовнішньої металевої кришки**
- 9 - металевий капот на зовнішню кришку**
- 10 - пластикова решітка**
- 11 - пульт

* опціональний комплект, у базовій комплектації не доступний;

** залежно від обраної модифікації, комплектація може бути з
пластиковою решіткою або металевою кришкою.



Відмінні особливості рекуператора Ventoxx Harmony від інших рекуператорів Ventoxx™

- **Найтихіший** рекуператор в асортименті Ventoxx™
- **Невеликий діаметр отвору** у стіні з дешевлює монтаж
- Можливість встановлення **у стандартному варіанті** з вітрозахисною металевою кришкою, або **у бюджетному варіанті**: із зовнішньою решіткою
- Продуктивність: до 50 м3/год



Технічні дані рекуператора Ventoxx Harmony

Кількість режимів роботи	11
Кількість швидкостей	3
Продуктивність рекуператора, м³/год	1 швидкість – 17 2 швидкість – 30 3 швидкість – 50
Ефективність рекуперації, %	77 - 94
Рівень шуму на відстані 1 м, дБ	1 швидкість – 22 2 швидкість – 27 3 швидкість – 30
Рівень шуму на відстані 3 м, дБ	1 швидкість – 12 2 швидкість – 17 3 швидкість – 22
Напруга, В	110 - 230
Використовувана потужність, Вт	1,6–2,6
Тип теплообмінника	керамічний тепловий акумулятор (Німеччина)
Діаметр отвору в стіні, мм	160-180
Температурний режим роботи, °С	-20 до +50
Розміри, мм	
Повітропровід, мм	∅ 150
Внутрішня кришка, мм	248 × 186
Зовнішня кришка, мм	210 × 204
Зовнішня решітка, мм	∅ 200
Спосіб розміщення	горизонтальне розміщення у зовнішній стіні з нахилом у бік вулиці 0,6 - 2 %
Фільтр	G3, можна мити
Клас енергоефективності	A
Клас захисту	IP33
Обслуговування	Промивання фільтрів та теплообмінника кожні 3 місяці. Зміна фільтрів – кожні два роки.

[Інструкція з встановлення PDF](#)



[Відео](#)





XX
G
T
C
E
V

Рекуператор повітря Ventoxx

Double

Рекуператор Вентокс Дабл складається з утепленого корпусу прямокутної форми, яка містить у собі два повітропроводи та подвійний набір комплектування, аналогічно конструкції рекуператора Вентокс Гармонія. Це дозволяє даній моделі вентиляційного приладу досягати **найвищого рівня продуктивності** з усього модельного ряду Ventoxx™, залишаючись при цьому тихим та зручним у використанні.



Переваги рекуператора Ventoxx Double

- Подвійний повітрообмін в одному рекуператорі: до 110 м³/годину;
- Світлова індикація режимів роботи на стіновій панелі
- Ергономічний розподіл повітряних потоків вздовж стін
- Додаткове поглинання шуму зовні
- Встановлення у зовнішню стіну без буріння отворів, що скорочує витрати на монтаж вентиляції
- Монтаж на будь-якому поверсі без залучення висотників
- Просте підключення до джерела струму
- Зручно встановлювати одночасно із заміною вікон
- Ідеальне рішення для новобудов та реконструкції
- Зручне керування пультом
- Захист рекуператора від вітру та опадів зовнішньою металевою кришкою
- Може бути обладнаний додатковими шумоізоляційними блоками Ventoxx Star

Для кого підійде

Рекуператор повітря Ventoxx Double ідеально підходить для проєктів житлового багатоповерхового будівництва, а також проєктів енергетичної реконструкції будівель.

Також встановлюється у великих квартирах, особливо типу студія, у приватних котеджах та замських будинках, у школах, університетах та інших навчальних закладах, у переговорних та офісних приміщеннях типу опенспейс, у великих фітнес-центрах та спортивних залах.

Максимальна економія на монтажі досягається при встановленні рекуператора під час заміни віконних конструкцій!



ENERG Y UA
енергия · енергія IE IA

VENTOXX Double

A+

A

B

C

D

E

F

G

▶

▶

▶

▶

▶

▶

▶

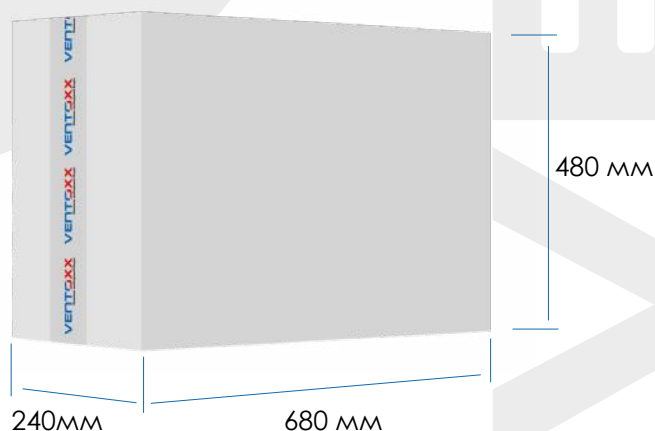
A

23,4
dB

110 m³/h

ENERGIA · ENERGIJA · ENERGIJA · ENERGIJA · ENERGIJA · ENERGIJA · ENERGIJA
 2016 1254/2014

Об'єм вентиляції на 3 швидкостях	34 / 60 / 110 м ³ /год
Рівень шуму на відстані 3м	15 / 19,4 / 23,4 dBA
Ефективність рекуперації (ККД)	94%
Споживання енергії	3,2-5,2 Вт/год
Розмір отвору	450 x 205 мм

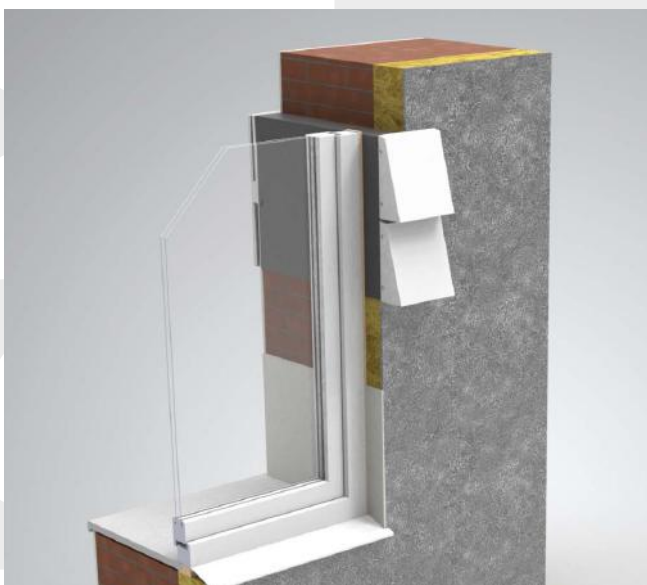


5 причин купити рекуператор повітря Вентокс Дабл

1. Максимальний рівень повітрообміну в одному компактному приладі: **до 110 м³/год**
2. Гарантоване збереження тепла під час провітрювання на рівні **до 94% рекуперації тепла!**
3. **Небувало тихий** прилад з високим рівнем продуктивності
4. **Просте підключення** до джерела струму
5. **Більш зручний та швидкий монтаж** без буріння круглих отворів

Якісний австрійський або німецький керамічний теплообмінник завдяки своїм оптимальним теплофізичним властивостям, а також удосконаленій структурі комірок забезпечує ефективність рекуперації (повернення) тепла в межах до 94%! Кераміка є гігієнічним матеріалом – теплообмінник не схильний до утворення бактерій, не піддається промерзанню і виконує свої функції без втрати ефективності рекуперації навіть при температурі до -20 °С.

Рекуператор керується ергономічним пультом дистанційного керування, за допомогою якого користувачі вибирають швидкість провітрювання, а також режими роботи пристрою. Температурний режим роботи рекуператора Вентокс Дабл без втрати якості можливий в діапазоні від -20 до +60°С.



Комбінована настінна панель рекуператора не тільки органічно вписується в будь-який інтер'єр, а й показує актуальний режим роботи рекуператора непомітною індикацією. За бажанням, показ режимів роботи на панелі можна вимкнути.

Настінні панелі можна виконувати різного кольору, залежно від колірної гами інтер'єру та переваг замовників. Доступні до замовлення кольори можна вибрати зі стандартного набору або замовити індивідуальне виконання в будь-якому кольорі з колірної палітри RAL.

Прилади серії Ventoxx Double оснащені фільтрами класу G3, які можна мити, і які не тільки захищають рекуператор від пилу, але і запобігають попаданню комах всередину приміщень.

Рекомендована частота очищення фільтрів – раз на квартал, їх заміни – раз на 2 роки.

New! Монтаж на будь-якому поверсі без залучення висотників!

Рекуператор постачається повністю зібраним та готовим до встановлення у передбачений проріз стіни, що значно заощаджує ваш час під час монтажу. Встановлення виконується простим засувом корпусу рекуператора у підготовлений отвір з боку приміщення. Таким чином, тепер можна повністю відмовитись від послуг висотників при монтажі.

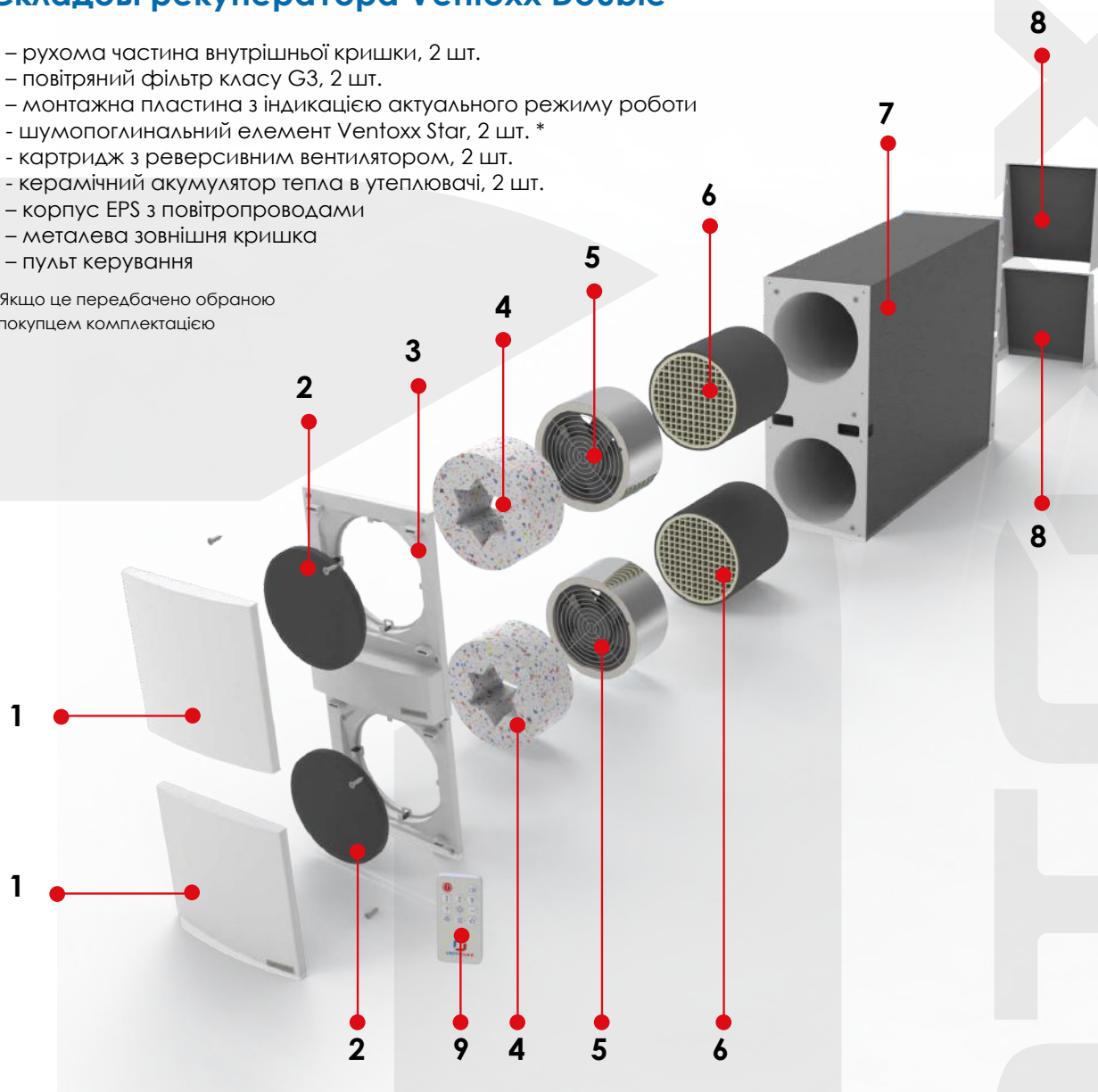
Стандартна довжина приладу - 490 мм, це відповідає максимальній товщині стіни будівлі, в стіну якої можна встановити прилад заводської збірки. При необхідності монтажу рекуператорів Вентокс Дабл у стіни більшої товщини, можливе виробництво рекуператорів на конкретну довжину за індивідуальним замовленням.

Конструкція рекуператора розроблена таким чином, що передбачає також **монтаж впритул до віконної конструкції**. При цьому, кріплення вікна до опорної стіни виконується через передбачений в корпусі рекуператора Вентокс Дабл технологічний отвір для проходження анкера. Це дозволяє укомплектовувати вентиляцією квартири, шкільні класи, лікарняні палати і т.д. **у комплексі із заміною вікон.**

Складові рекуператора Ventoxx Double

- 1 – рухома частина внутрішньої кришки, 2 шт.
- 2 – повітряний фільтр класу G3, 2 шт.
- 3 – монтажна пластина з індикацією актуального режиму роботи
- 4 - шумопоглинальний елемент Ventoxx Star, 2 шт. *
- 5 - картридж з реверсивним вентилятором, 2 шт.
- 6 - керамічний акумулятор тепла в утеплювачі, 2 шт.
- 7 – корпус EPS з повітропроводами
- 8 – металева зовнішня кришка
- 9 – пульт керування

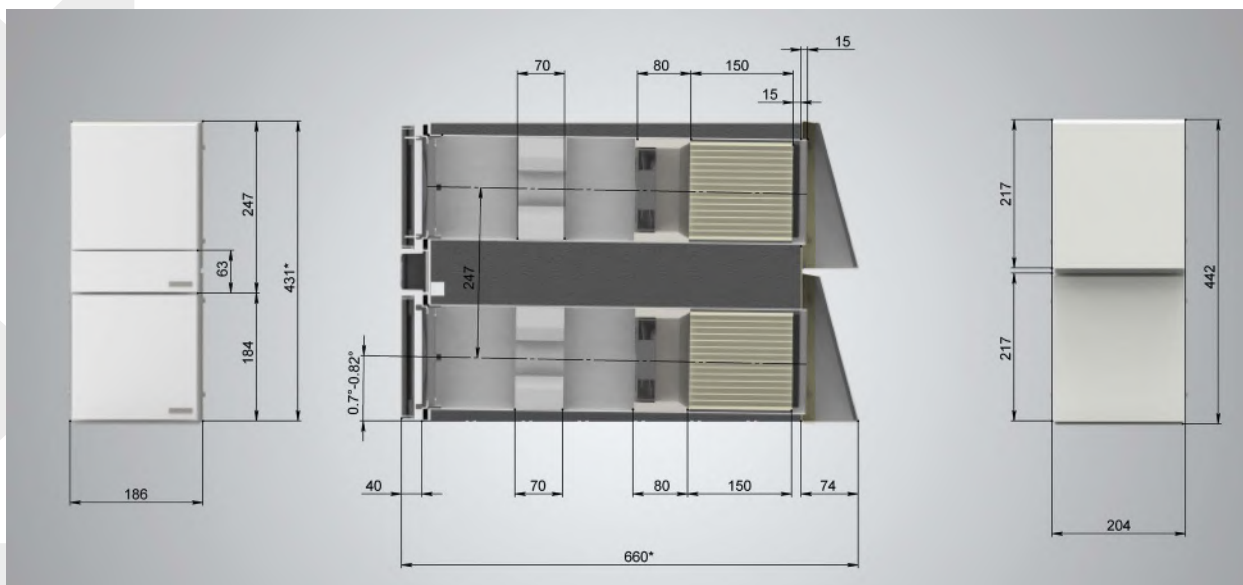
* Якщо це передбачено обраною покупцем комплектацією



Відмінні особливості рекуператора Ventoxx Double від інших рекуператорів Ventoxx™

- рекуператор **із найвищою продуктивністю** в асортименті Ventoxx™: до 110 м³/год
- **прямокутний корпус** рекуператора усуває необхідність буріння отворів алмазною коронкою і здешевлює монтаж
- прилад **в уже зібраному вигляді**
- металева кришка захищає від сильних поривів вітру та опадів

Габарити приладу



Технічні дані рекуператора Ventoxh Double

Кількість режимів роботи	7
Кількість швидкостей	3
Продуктивність рекуператора, м ³ /год	34 / 60 / 110
Ефективність рекуперації, %	94
Рівень шуму на відстані 3 м, дБ	15 / 19,4 / 23,4
Напруга, В	100 – 230
Використовувана потужність, Вт	3,2–5,2
Тип теплообмінника	керамічний тепловий акумулятор (Німеччина)
Температурний режим роботи, °С	–20... +60
Розміри монтажного отвору в стіні, мм	205 x 450
Габарити пристрою, мм	201 x 446 x 619
Корпус з EPS, мм	186 x 433 x 490
Розмір настінної панелі, мм	186 x 434 x 59
Металева зовнішня кришка, мм	195 x 440 x 85
Спосіб розміщення	вертикальне розміщення у зовнішній стіні
Фільтр	G3, можна мити
Клас енергоефективності	A
Тип вентилятора:	Аксіальний
Тип підшипника:	Підшипник кочення
Кількість обертів/хв:	до 3000
Обслуговування	Промивання фільтрів та теплообмінника кожні 3 місяці. Зміна фільтрів – кожні два роки.



XX O T J E V

Рекуператор повітря Ventoxx

Comfort

Рекуператор Вентокс Комфорт – це піонер модельного ряду торгової марки Ventoxx. Саме з цього приладу розпочалася історія компанії та її успіху.

Попри те, що модель рекуператора існує давно, над нею проводились удосконалення, які дозволили покращити основні релевантні для користувача показники. Так, шумове навантаження, що виникає під час роботи Вентокс Комфорт, було знижено шляхом використання більш технологічних вентиляторів до максимум 23 dBA. **Рівень рекуперації** (або збереження тепла приміщення) досягає 91% завдяки використанню довговічних та морозостійких керамічних теплообмінників німецького виробника.




Кераміка є гігієнічним матеріалом – теплообмінник **не схильний до утворення бактерій, не піддається промерзанню** і виконує свої функції без втрати ефективності рекуперації навіть при температурі до -20 °С.


Переваги рекуператора Ventoxx Comfort

- Ідеальне рішення для встановлення в об'єкти на етапі будівництва чи комплексної реконструкції
- Спрощення та здешевлення монтажу при використанні підготовчих та встановлювальних комплектів
- Захист рекуператора від вітру та опадів зовнішньою металевою кришкою
- Зручне керування вбудовуваним у стіну реле
- Протестований у незалежних лабораторіях Німеччини





ENERG
енергия · ενεργεια



VENTOXX Comfort

A+

A

B

C

D


E

F


G

A

23
dB



68 m³/h



ENERGIA · ЕНЕРГИЯ · ΕΝΕΡΓΕΙΑ · ENERGIJA · ENERGY · ENERGIE · ENERGI

2016 1254/2014

Об'єм вентиляції на 5 швидкостях	21 / 38 / 49 / 57 / 68 м³/год
Рівень шуму на відстані 3м	12 / 14 / 17 / 21 / 23 dBA
Ефективність рекуперації (ККД)	74 - 91%
Споживання енергії	1,6-2,75 Вт/год
Розмір отвору	Ø 235 мм



5 причин купити рекуператор повітря Ventoxx Comfort

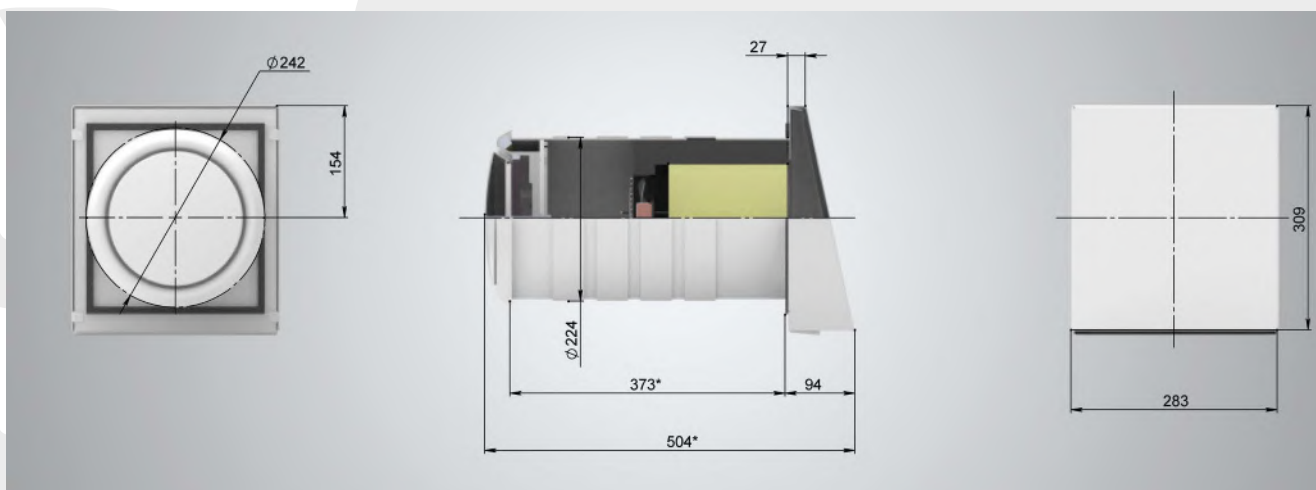
1. Позбавлення від грибків та плісняви вже через 1 місяць використання
2. Гарантоване збереження тепла під час провітрювання на рівні до 91%!
3. Безпечна робота вентиляції на 17 режимах роботи
4. Монтаж у будинки з будь-якою товщиною стіни від 350 мм.
5. Непомітний дизайн та інтуїтивно-зрозуміле керування рекуператором

Для кого підійде

Модель Ventoxx Comfort використовується як під час будівництва нових житлових будинків, так і під час реконструкції вторинного житла. Цей вентиляційний прилад можна використовувати у приміщеннях різного призначення. Ідеально підходить для **багатоповерхових об'єктів, особливо на етапі будівництва.**

Також може встановлюватись у **квартирах, приватних будинках, магазинах, офісах, йога-студіях, салонах краси, поліклініках та медичних закладах.**

Габаритні розміри уст­ройства



При використанні опції **підготовчих та встановлювальних наборів**, забудовники мають можливість встановити повітропроводи на етапі кладки стін будівлі. Дана опція не тільки дозволяє в більшості ситуацій здешевити монтаж (не потрібно згодом бурити отвори), але й гарантує захист чутливих елементів рекуператора від можливих забруднень і пошкоджень під час будівництва та/або внутрішнього оздоблення. Встановлювальні комплекти монтуються на етапі чистового оздоблення квартир або перед передачею житлових об'єктів в експлуатацію.

Підготовчий набір



Встановлювальний набір

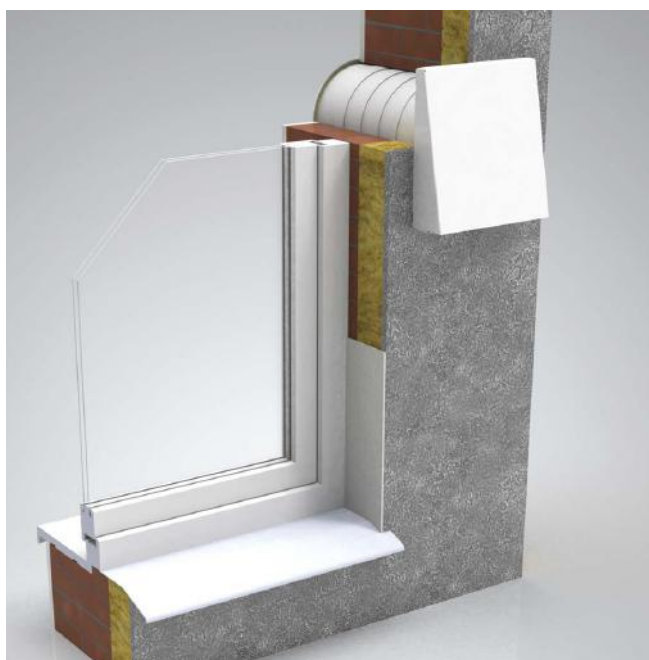


Використання підготовчих та встановлювальних комплектів дозволяє також розбивати закупівлю обладнання на етапи та більш доцільно планувати фінансування будівництва.

Саме з цієї причини рекуператор Ventoxx Comfort – **багаторічний лідер продажів у країнах Європи серед забудовників і девелоперів.**

Конструкція приладу дозволяє встановлення у будинку **без утворення містків холоду**, які здійснюють негативний вплив на фізику будівлі. Таким чином, при виконанні наскрізного отвору в стіні будівлі, рекуператор надійно захищає від протягів та піддувів, а також від виділення небажаного конденсату всередину конструкції. Будівля залишається герметичною, а проникнення повітря у дім відбувається контрольовано і виключно через теплообмінник, який насичує холодне повітря теплом, та економить енергію на опалення приміщень.

Відсутність енерговитратного електроогрівання та досягнення збереження тепла виключно завдяки теплофізичним властивостям керамічного акумулятора роблять рекуператор Ventoxx Comfort не тільки енергоощадним, але й дуже економним. Мінімальне споживання енергії під час роботи рекуператора – **всього 2,75 Вт за годину** на максимальній швидкості роботи практично не позначиться на рахунках за електроенергію.



Ventoxx Comfort встановлюється у стіні товщиною від 350 мм. При необхідності довжина повітропроводу коригується додатковими кільцевими секціями. Збільшуючи кількість набірних кілець, рекуператор монтується в будівлі з різною товщиною стін, **повністю виключаючи різання повітропроводу**. Це унікальне рішення дозволяє гнучко реагувати на потреби окремих замовників. Саме тому дана модель користується підвищеною популярністю у будівельних компаній та гуртових магазинів вентиляції та теплотехніки.

Вентиляційний прилад Ventoxx Comfort працює у **17 режимах роботи**, серед яких:

- вентиляція з рекуперацією тепла на 5 швидкостях обертання вентиляторів,
- провітрювання на приплив свіжого повітря, без рекуперації тепла, на 5 швидкостях,
- провітрювання на витяжку повітря, без рекуперації тепла, на 5 швидкостях
- інтенсивне провітрювання на приплив та на витяжку.

Керування рекуператором здійснюється настінним керуванням Ventoxx Twist, яке являє собою поворотне реле з підсвічуванням. Кількість точок, що світяться на реле показує вибрану швидкість роботи рекуператора. Колір підсвічування дозволяє швидко визначити увімкнений режим роботи.

Для досягнення максимального ефекту від вентиляції компанія Вентокс завжди рекомендує встановлювати рекуператори серії Ventoxx Comfort парами. Це пояснюється тим, що припливно-витяжні вентиляційні прилади працюють як на приплив, так і на витяжку. При цьому, щоб уникнути змішування повітряних мас і для запобігання взаємоохолодження/взаємонагрівання повітряних потоків, приплив і витік повітря виконуються в поперемих фазах роботи у двох взаємопов'язаних приладах.

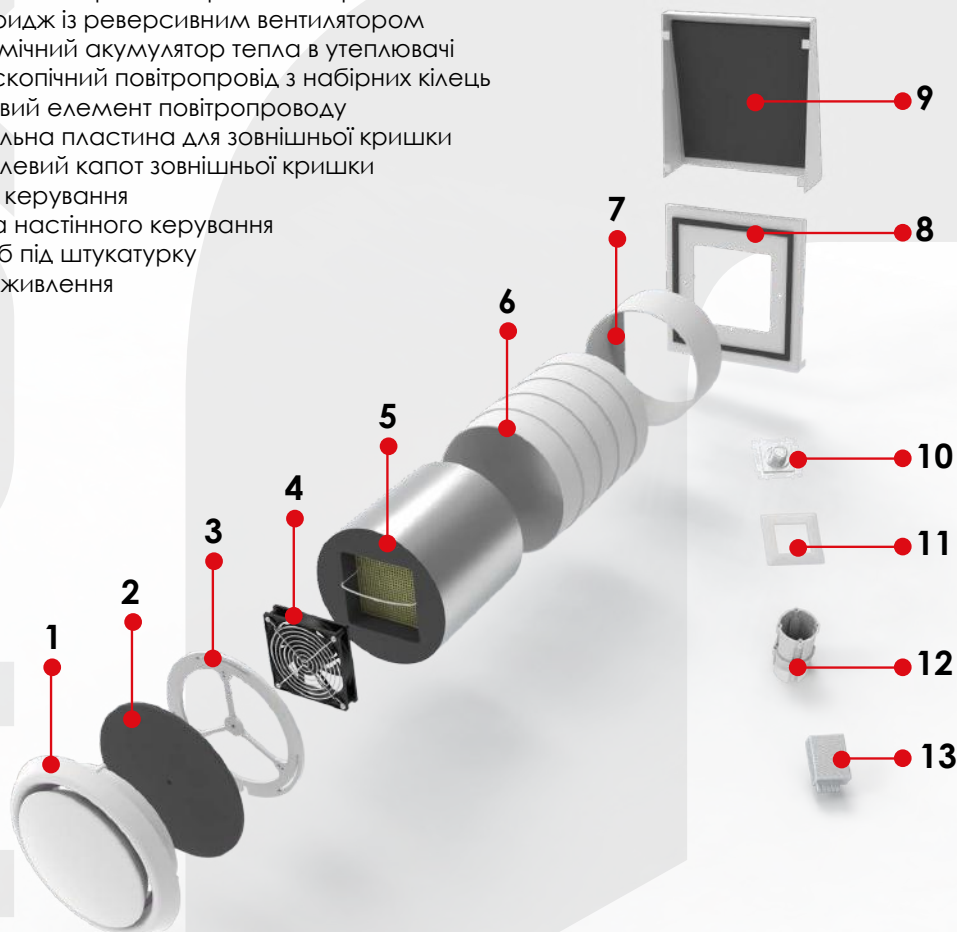
Прилади серії Ventoxx Comfort оснащені фільтрами класу G3, які можна мити, також вони не тільки захищають рекуператор від пилу, але і запобігають попаданню комах всередину приміщень. Рекомендована частота очищення фільтрів – раз у квартал, їх заміни – раз у 2 роки. Про необхідність заміни фільтрів автоматично нагадує керування світловим та звуковим сигналом. При необхідності сигнал можна вимкнути. Установка рекуператора займає около двох часів, после чего вентиляционная система может быть сразу запущена в работу.

Встановлення рекуператора займає близько двох годин, після чого вентиляційна система може бути зразу запущена в роботу.

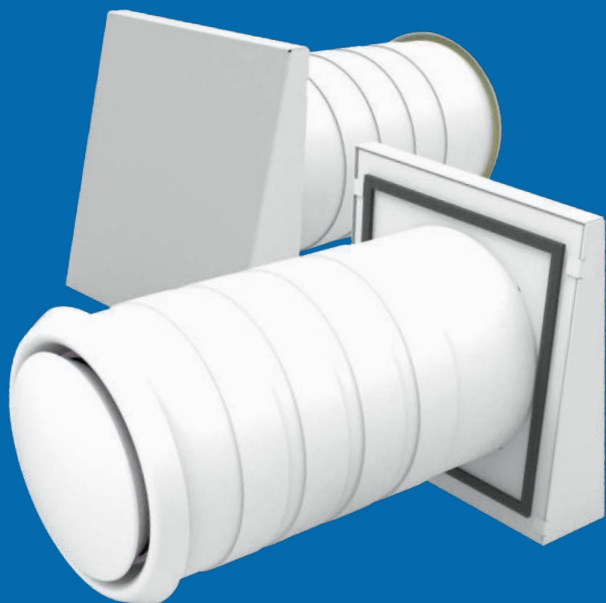
Поєднання суворого відбору комплектування (переважно з Європейського Союзу), двофакторного контролю його якості, фірмової збірки рекуператорів кваліфікованими фахівцями та невисокої у порівнянні з централізованими системами ціни – роблять енергоощадну вентиляцію Ventoxh найкращою у своєму класі..

Складові рекуператора Ventoxh Comfort

- 1– внутрішня кришка
- 2– повітряний фільтр класу G3
- 3– пластикова кріпильна рама для кришки
- 4– картридж із реверсивним вентилятором
- 5– керамічний акумулятор тепла в утеплювачі
- 6– телескопічний повітропровід з набірних кілець
- 7– кінцевий елемент повітропроводу
- 8– кріпильна пластина для зовнішньої кришки
- 9– металевий капот зовнішньої кришки
- 10– реле керування
- 11– рама настінного керування
- 12– короб під штукатурку
- 13– блок живлення



Відмінні особливості рекуператора Ventoxh Comfort від інших рекуператорів Ventoxh™



- 5 швидкостей та 17 режимів роботи
- повітропровід у вигляді набірної труби дозволяє виконувати підгонку повітропроводу без необхідності різання шляхом з'єднання сегментів труби до необхідної товщини стіни
- фільтр очищення класу G3
- металева зовнішня кришка захищає від сильних поривів вітру та опадів
- інтуїтивно-зрозуміле настінне керування Ventoxh Twist ідеально вписується в будь-який інтер'єр

Технічні дані Ventoxx Comfort

Кількість режимів	17
Кількість швидкостей у реверсі	5
Об'єм вентиляції, м³/год	1 швидкість – 21; 2 швидкість – 38; 3 швидкість – 49; 4 швидкість – 57; 5 швидкість – 68
Об'єм вентиляції в режимі "Максимальне провітрювання", м³/год	100
Ефективність рекуперації, %	74-91
Рівень шуму на відстані 1 м, dBA	1 швидкість – 21; 2 швидкість – 26; 3 швидкість – 28; 4 швидкість – 30; 5 швидкість – 32
Рівень шуму на відстані 3 м, dBA	1 швидкість – 12; 2 швидкість – 14; 3 швидкість – 17; 4 швидкість – 21; 5 швидкість – 23
Приглушення вуличного шуму, dB	39,3
Напруга	230 VAC або 12 VDC
Робоча напруга, VDC	7-15
Використовувана потужність, Вт	1,6-2,75
Використовувана потужність при максимальному провітрюванні, Вт	4,78
Частота обертання, хв-1	825/2205
Тип теплообмінника	високотехнологічний тепловий акумулятор (Німеччина)
Діаметр отвору, мм	не менше 235
Температурний режим роботи, °C	-20 до +50
Розміри	Набірна труба мінімальною довжиною 300 мм Діаметр – 226 мм Внутрішня кришка: діаметр – 240 мм Зовнішня кришка: висота – 290 мм ширина – 280 мм
Спосіб розміщення	горизонтальне розміщення у зовнішній стіні
Обслуговування	Фільтр не потребує заміни. Картридж із тепловим акумулятором та фільтр необхідно перевіряти щодо необхідності очищення кожні 3 місяці.
Клас захисту	
Вентилятор	IP 33
Керування Твіст	IP 20
Фільтр	G3

[Інструкція з встановлення PDF](#)



[Відео](#)



Рекуператор повітря Ventoxx

Slim Line

Рекуператор Вентокс СлімЛайн – це вентиляція для будинків з тонкими стінами, товщиною від 150 мм. Завдяки спеціально розробленому утепленому корпусу, рекуператор можна встановлювати в каркасні будинки та будинки із СІП-панелей, без виступу повітропроводу з конструкції будівлі.

Утеплений короб рекуператора Ventoxx SlimLine дозволяє встановлення у будинки з дуже тонкими стінами без утворення містків холоду, які здійснюють негативний вплив на фізику будівлі! Таким чином, попри виконання наскрізного отвору в стіні будівлі, рекуператор надійно захищає від протягів та піддувів, а також від виділення небажаного конденсату всередину конструкції.



Переваги рекуператора Slim Line

- Встановлення в тонкі стіни без утворення містків холоду
- Спрощення та здешевлення монтажу при використанні підготовчих та встановлювальних комплектів
- Захист рекуператора від вітру та опадів зовнішньою металевною кришкою
- Зручне керування вбудованим у стіну реле
- Протестований у незалежних лабораторіях Німеччини

Для кого підійде

Модель рекуператора Ventoxx SlimLine встановлюється в **каркасних будинках, будинках із СІП-панелей, а також у будівлях, які збудовані за технологією Сталдом.**

Рекуператор Ventoxx SlimLine особливо цінується забудовниками, які працюють з каркасними будинками, а також власниками таких будівель, що зіткнулися з проблемою ефективного повітрообміну та утворенням грибка.



ENERG
енергия · енергія

Y
IA
IE
IA

VENTOXX Slim Line

A+

A

B

C

D

E

F

G

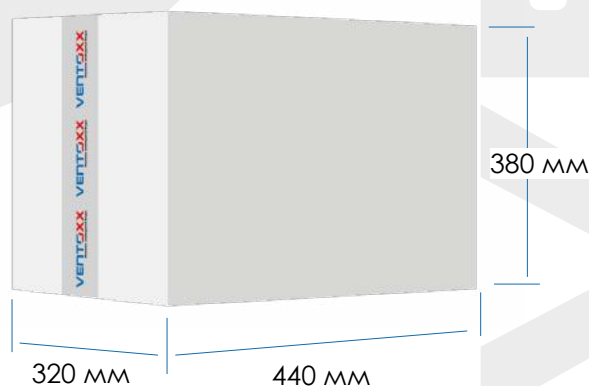
A

23
dB

68 m³/h

ENERGIA · ENERGIJA · ENERGIJA · ENERGIJA · ENERGIJA · ENERGIJA · ENERGIJA
 2016 1254/2014

Об'єм вентиляції на 5 швидкостях	21 / 38 / 49 / 57 / 68 м ³ /год
Рівень шуму на відстані 3м	12 / 14 / 17 / 21 / 23 dBA
Ефективність рекуперації (ККД)	74 - 91%
Споживання енергії	1,6-2,75 Вт/год
Розмір отвору	Ø 235 мм



5 причин купити рекуператор повітря Ventoxx Slim Line

1. Позбавлення від грибків та плісняви в каркасних будинках та будинках із СІП-панелей
2. Гарантоване збереження тепла під час провітрювання на рівні **до 91%**!
3. Безпечна робота вентиляції на **17 режимах роботи**
4. Монтаж без містків холоду в будинки з **товщиною стіни** від 150 мм.
5. Можливе **встановлення у вікно або балкон**

При встановленні рекуператорів стандартних розмірів у каркасні будівлі, частина вентиляційного приладу опиняється поза конструкцією будівлі. Під час роботи вентиляції взимку, тепле відпрацьоване повітря, що проходить через ту частину повітропроводу, яка знаходиться на вулиці, піддається стрімкому охолодженню. Це не тільки призводить до виділення на вентприладі небажаного для будівлі конденсату, але і негативно позначається на ефективності роботи рекуператора.

На відміну від вищеописаної ситуації рекуператор Ventoxx SlimLine завдяки утепленому корпусу, який приховує частину повітропроводу, що виступає з будівлі, забезпечує ефективну роботу вентиляції навіть взимку. Будівля залишається герметичною, а проникнення повітря в дім відбувається контрольовано і виключно через теплообмінник, який насичує холодне повітря теплом, та економить енергію на опалення приміщень.

В окремих випадках рекуператор Ventoxx SlimLine може також встановлюватися у вікна або балкон, за відсутності іншого місця, придатного для встановлення вентиляції.



Попри те, що модель рекуператора існує давно, над нею проводились удосконалення, які дозволили покращити основні релевантні для користувача показники. Так, шумове навантаження, що виникає під час роботи рекуператора Вентокс СлімЛайн, було знижено шляхом використання більш технологічних вентиляторів до максимум 23 dBA. Рівень рекуперації (або збереження тепла приміщення) досягає 91% завдяки використанню довговічних та морозостійких керамічних теплообмінників німецького виробника.

Кераміка є гігієнічним матеріалом – теплообмінник **не схильний до утворення бактерій, не піддається промерзанню** і виконує свої функції без втрати ефективності рекуперації навіть при температурі до -20 °С.

Відсутність енерговитратного електродогрівання та досягнення збереження тепла виключно завдяки теплофізичним властивостям керамічного акумулятора роблять рекуператор Ventoxx Slim Line не тільки енергоощадним, але й дуже економним. Мінімальне споживання енергії під час роботи рекуператора – всього 2,75 Вт за годину на максимальній швидкості роботи практично не позначиться на рахунках за електроенергію.



Вентиляційний прилад Ventoxx Slim Line працює у **17 режимах роботи**, серед яких:

- вентиляція з рекуперацією тепла на 5 швидкостях обертання вентиляторів,
- провітрювання на приплив свіжого повітря, без рекуперації тепла, на 5 швидкостях,
- провітрювання на витяжку повітря, без рекуперації тепла, на 5 швидкостях
- інтенсивне провітрювання на приплив та на витяжку.

Керування рекуператором здійснюється **настінним керуванням Ventoxx Twist**, яке являє собою поворотне реле з підсвічуванням. Кількість точок, що світяться на реле показує вибрану швидкість роботи рекуператора. Колір підсвічування дозволяє швидко визначити увімкнений режим роботи.

Для досягнення максимального ефекту від вентиляції компанія Вентокс завжди рекомендує встановлювати рекуператори серії Ventoxx SlimLine парами. Це пояснюється тим, що припливно-витяжні вентиляційні прилади працюють як на приплив, так і на витяжку. При цьому, щоб уникнути змішування повітряних мас і для запобігання взаємоохолодження/взаємонагрівання повітряних потоків, приплив і витік повітря виконуються в поперемінних фазах роботи у двох взаємопов'язаних приладах.

Прилади серії Ventoxx SlimLine оснащені фільтрами класу G3, які можна мити, також вони не тільки захищають рекуператор від пилу, але і запобігають попаданню комах всередину приміщень. Рекомендована частота очищення фільтрів – раз на квартал, їх заміни – раз на 2 роки. Про необхідність заміни фільтрів автоматично нагадує керування світловим та звуковим сигналом. При необхідності сигнал можна вимкнути.

Встановлення рекуператора займає близько двох годин, після чого вентиляційна система може бути зразу запущена в роботу.

Поєднання суворого відбору комплектування (переважно з Європейського Союзу), двофакторного контролю його якості, фірмової збірки рекуператорів кваліфікованими фахівцями та невисокої у порівнянні з централізованими системами ціни – роблять енергоощадну вентиляцію Ventoxx найкращою у своєму класі.

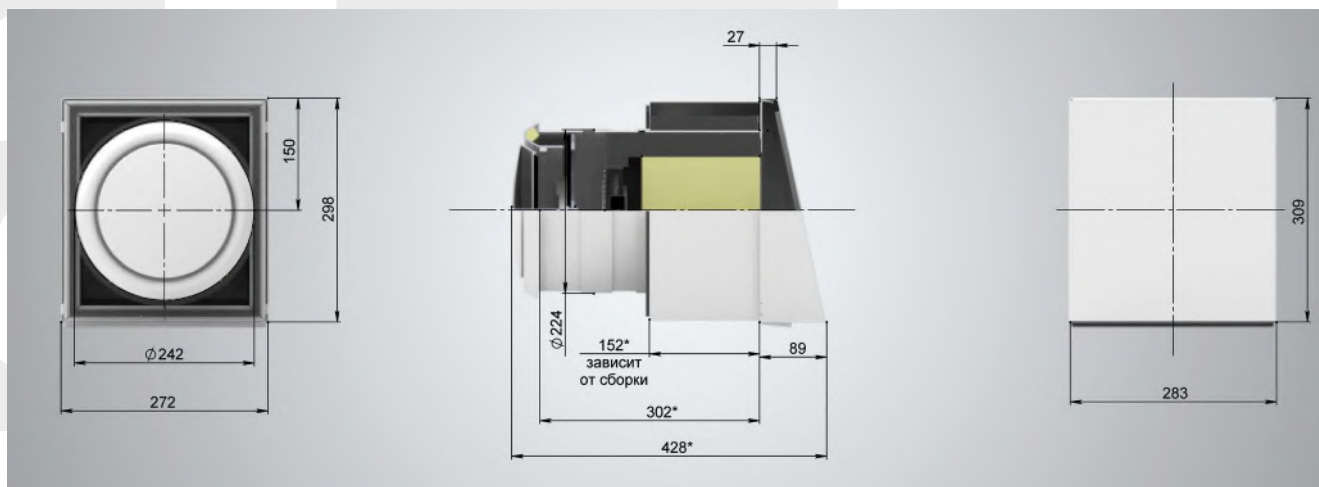


Складові рекуператора Ventoxx Slim Line

- 1 – внутрішня кришка
- 2 – повітряний фільтр класу G3
- 3 – пластикова кріпильна рама для кришки
- 4 – картридж із реверсивним вентилятором
- 5 – керамічний акумулятор тепла в утеплювачі
- 6 – телескопічний повітропровід з набірних кілець
- 7 – кінцевий елемент повітропроводу
- 8 – теплоізований компенсаційний короб
- 9 – кріпильна рама для металевої кришки
- 10 – металевий капот зовнішньої кришки
- 11 – реле керування
- 12 – рама настінного керування
- 13 – короб під штукатурку
- 14 – блок живлення



Габарити приладу



Відмінні особливості рекуператора Ventoxx Slim Line від інших рекуператорів Ventoxx™

- Утеплений короб для встановлення в тонкі стіни без містків холоду
- 5 швидкостей та 17 режимів роботи
- Багаторазовий фільтр очищення повітря класу G3
- інтуїтивно-зрозуміле настінне керування Ventoxx Twist

Технічні дані рекуператора Ventoxx Slim Line

Кількість режимів	17
Кількість швидкостей у реверсі	5
Об'єм вентиляції, м³/год	1 швидкість – 21 2 швидкість – 38; 3 швидкість – 49; 4 швидкість – 57; 5 швидкість – 68
Об'єм вентиляції в режимі "Максимальне провітрювання", м³/год	100
Ефективність рекуперації, %	74-91
Рівень шуму на відстані 1 м, dBA	1 швидкість – 21; 2 швидкість – 26; 3 швидкість – 28; 4 швидкість – 30; 5 швидкість – 32
Рівень шуму на відстані 3 м, dBA	1 швидкість – 12; 2 швидкість – 14; 3 швидкість – 17; 4 швидкість – 21; 5 швидкість – 23
Приглушення вуличного шуму, dB	39,3
Напруга	230 VAC або 12 VDC
Робоча напруга, VDC	7-15
Використовувана потужність, Вт	1,6-2,75
Використовувана потужність при максимальному провітрюванні, Вт	4,78
Частота обертання, хв-1	825/2205
Тип теплообмінника	високотехнологічний тепловий акумулятор (Німеччина)
Діаметр отвору, мм	не менше 235
Температурний режим роботи, °С	-20 до +50
Розміри	Набірна труба: Ø 226 мм; мін. довжина – 300 мм; Внутрішня кришка: Ø 240 мм; Зовнішня кришка: : 290 x 280 мм; Короб компенсційний: 280 x 290 x 100 мм
Спосіб розміщення	горизонтальне розміщення у зовнішній стіні
Обслуговування	Фільтр не потребує заміни. Картридж із тепловим акумулятором та фільтр необхідно перевіряти щодо необхідності очищення кожні 3 місяці.
Клас захисту	
Вентилятор	IP 33
Керування Твіст	IP 20
Фільтр	G3

Рекуператор повітря Ventoxx

Invisible

Рекуператор Вентокс Інвізібл – це єдиний настінний рекуператор, повністю невидимий на фасаді будівлі!



Переваги рекуператора Ventoxx Invisible

- Ідеальне рішення для встановлення в об'єкти зі складними фасадами або вишуканою архітектурою
- Спрощення та здешевлення монтажу при використанні підготовчих та встановлювальних комплектів
- Зручне керування вбудованим у стіну реле
- Протестований у незалежних лабораторіях Німеччини



ENERG
енергия · ενεργεια

Y IJA
IE IA

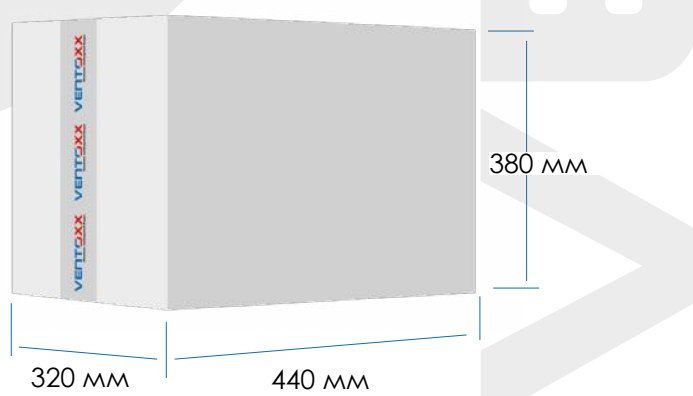
VENTOXX Invisible

23
dB

68 m³/h

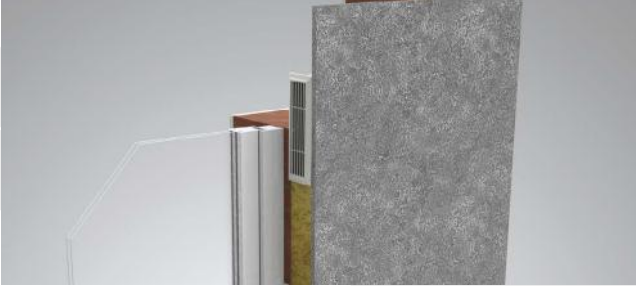
ENERGIA - ЕНЕРГИЯ - ΕΝΕΡΓΕΙΑ - ENERGIJA - ENERGIJA - ENERGIJA - ENERGIJA - ENERGIJA
2016 1254/2014

Об'єм вентиляції на 5 швидкостях	21 / 38 / 49 / 57 / 68 м³/год
Рівень шуму на відстані 3м	12 / 14 / 17 / 21 / 23 dBA
Ефективність рекуперації (ККД)	74 - 91%
Споживання енергії	1,6-2,75 Вт/год
Розмір отвору	Ø 235 мм



5 причин купити рекуператор повітря Ventoxx Invisible

1. Позбавлення від грибків та плісняви вже через 1 місяць використання
2. Гарантоване збереження тепла під час провітрювання на рівні до 91%!
3. Безпечна робота вентиляції на 17 режимах роботи
4. Повністю не видимий на фасаді рекуператор!
5. Якісне комплектування переважно з Європи

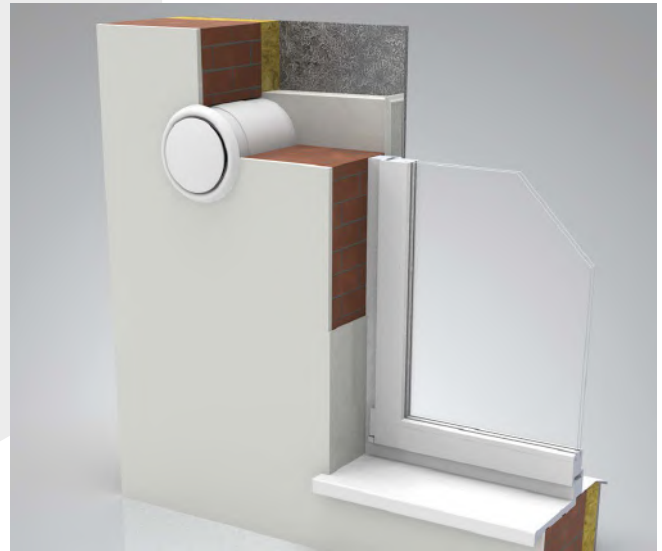


Конструкція рекуператора передбачає виведення повітропроводу в товщу теплоізоляційного шару стіни, що дозволяє приховати повітряну решітку в укосі вікна. Що отримуємо в результаті: ефективна вентиляція та виведення надлишку вологи, а також захист від плісняви у будівлі з невидимими зовні кришками повітропроводу.

Рекуператор Ventoxx Invisible можливий у двох опціях:

- невидимий на фасаді монтаж на основі на базі рекуператора Ventoxx Comfort
- невидимий на фасаді монтаж на основі на базі рекуператора Ventoxx Harmony

Дані моделі відрізняються за діаметром повітропроводу, типом внутрішньої кришки рекуператора, типом керування та деякими технічними характеристиками. При виборі опції звертайтеся до інформації про вихідну модель рекуператора, після чого додаєте до замовлення опцію «Invisible».



При використанні опції **підготовчих та встановлювальних наборів**, забудовники мають можливість встановити повітропроводи на етапі кладки стін будівлі. Дана опція не тільки дозволяє в більшості ситуацій здешевити монтаж (не потрібно згодом бурити отвори), але й гарантує захист чутливих елементів рекуператора від можливих забруднень і пошкоджень під час будівництва та/або внутрішнього оздоблення. Встановлювальні комплекти монтується на етапі облицювання будівлі теплоізоляцією та/або під час чистового оздоблення квартир.

Керування рекуператором здійснюється настінним керуванням Ventoxx Twist або дистанційним керуванням у разі опції на базі Ventoxx Harmony.

Для кого підійде

Модель Ventoxx Invisible використовується як під час будівництва нових будівель, так і під час проведення реконструкції з утепленням фасаду.

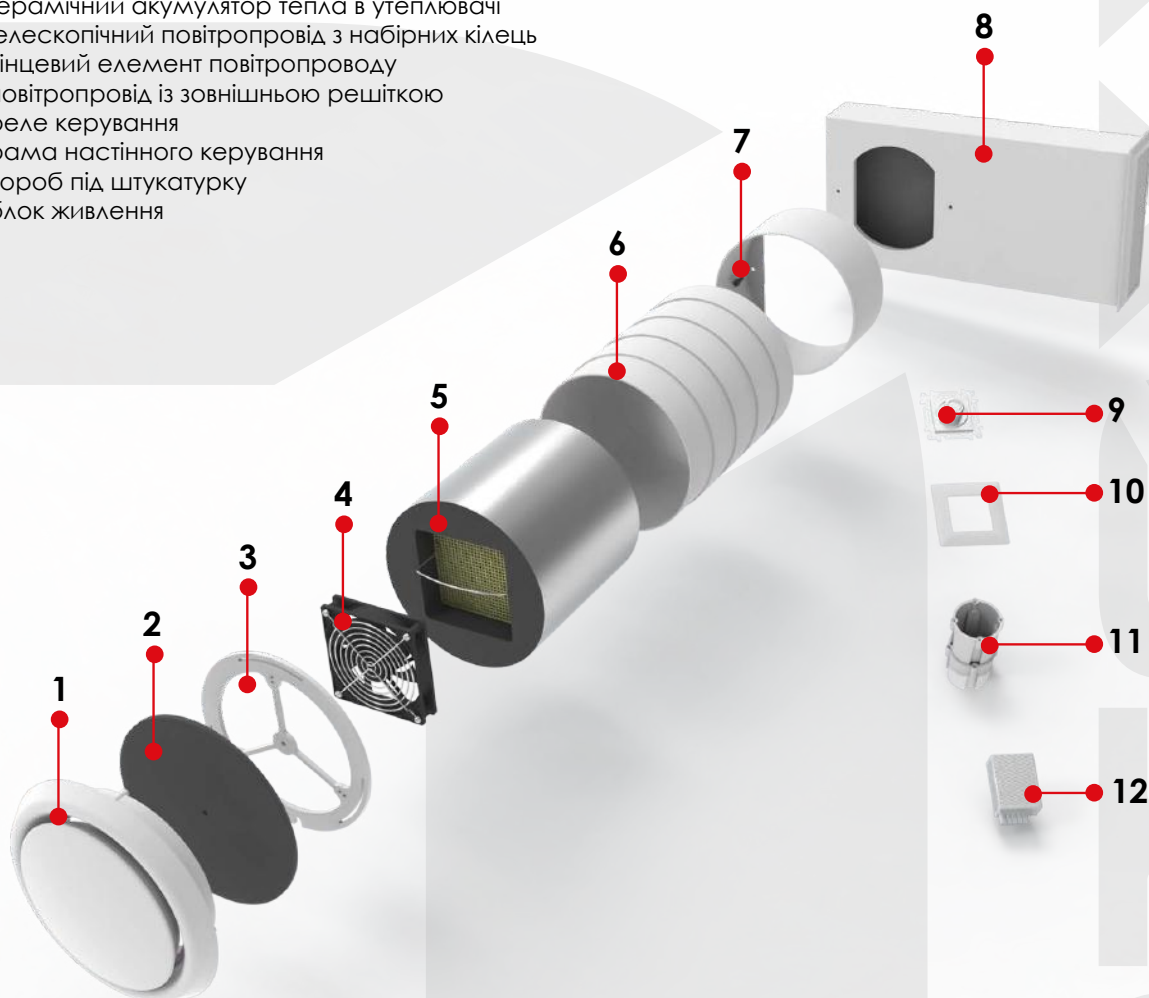
NB: Рекуператор Вентокс Інвізібл може встановлюватись тільки перед обшивкою будівлі теплоізоляцією!

Ідеально підходить для багатопверхових об'єктів, особливо з вишуканою архітектурою та складними фасадами.

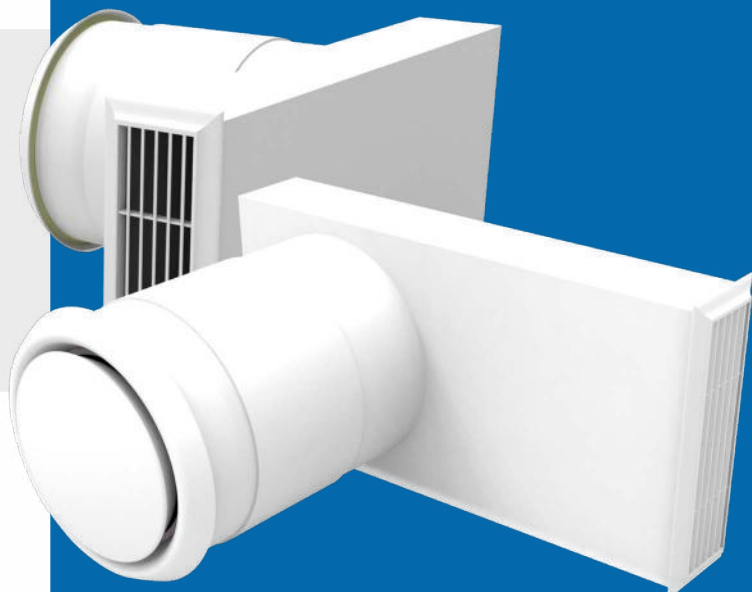
Також може встановлюватися в утеплених приватних будинках, магазинах, офісних та адміністративних будівлях, а також під час проведення енергосанції багатоквартирних житлових будинків.

Складові рекуператора Ventoxx Invisible на базі Ventoxx Comfort

- 1 – внутрішня кришка
- 2 – повітряний фільтр класу G3
- 3 – пластикова кріпильна рама для кришки
- 4 – картридж із реверсивним вентилятором
- 5 – керамічний акумулятор тепла в утеплювачі
- 6 – телескопічний повітропровід з набірних кілець
- 7 – кінцевий елемент повітропроводу
- 8 – повітропровід із зовнішньою решіткою
- 9 – реле керування
- 10 – рама настінного керування
- 11 – короб під штукатурку
- 12 – блок живлення

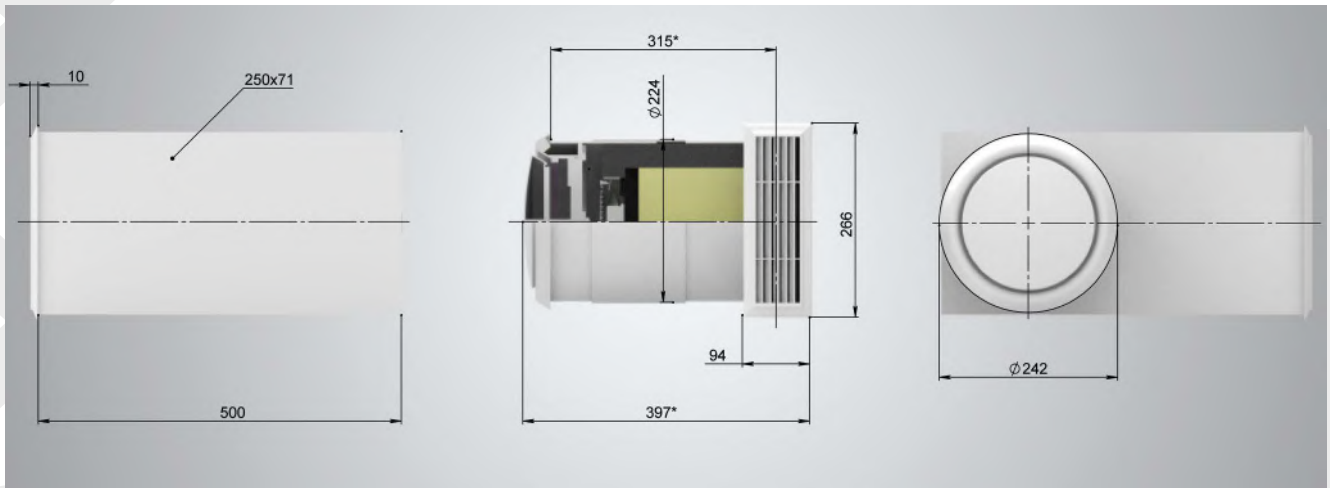


Відмінні особливості рекуператора Ventoxx Invisible від інших рекуператорів Ventoxx™

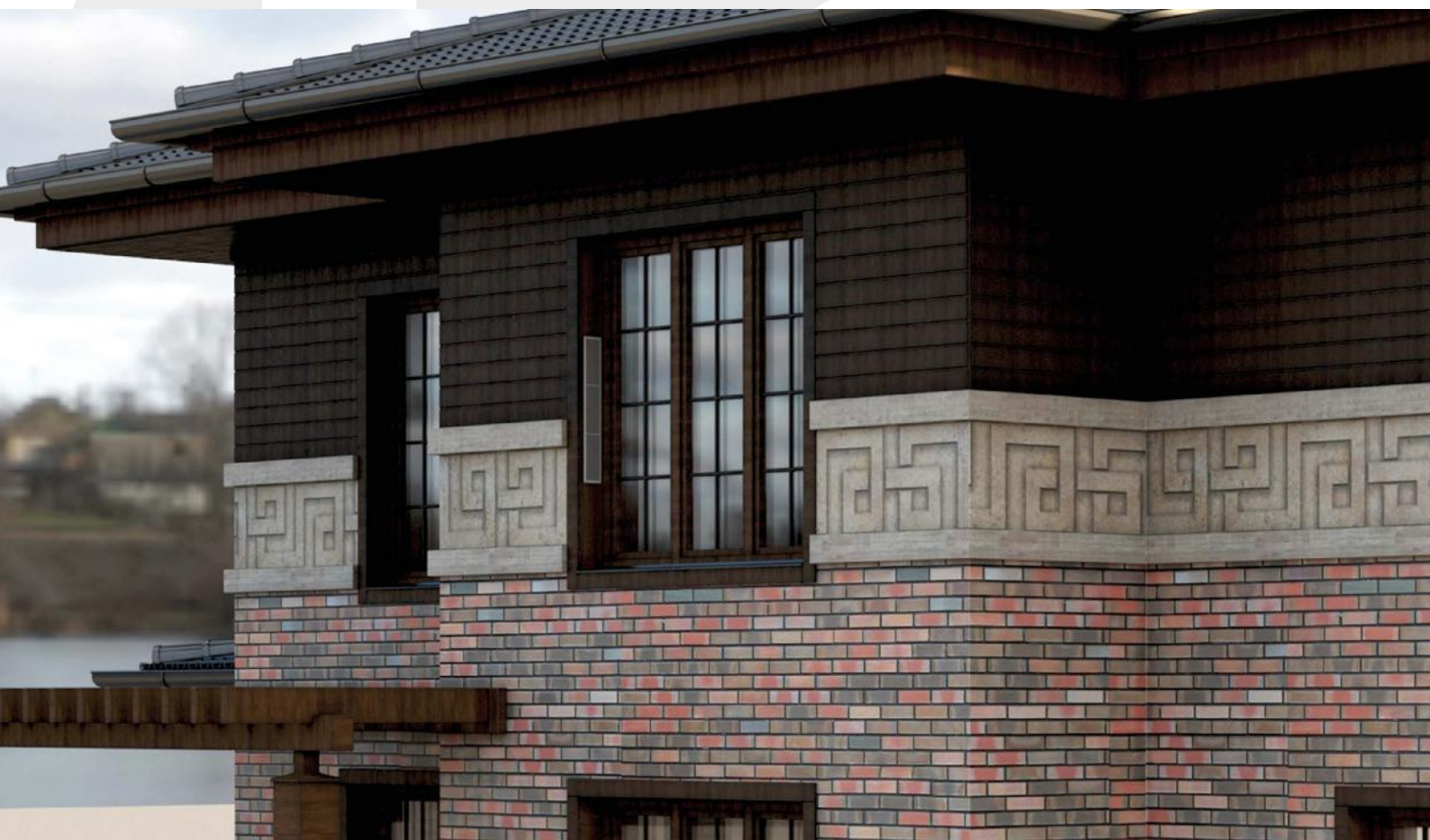
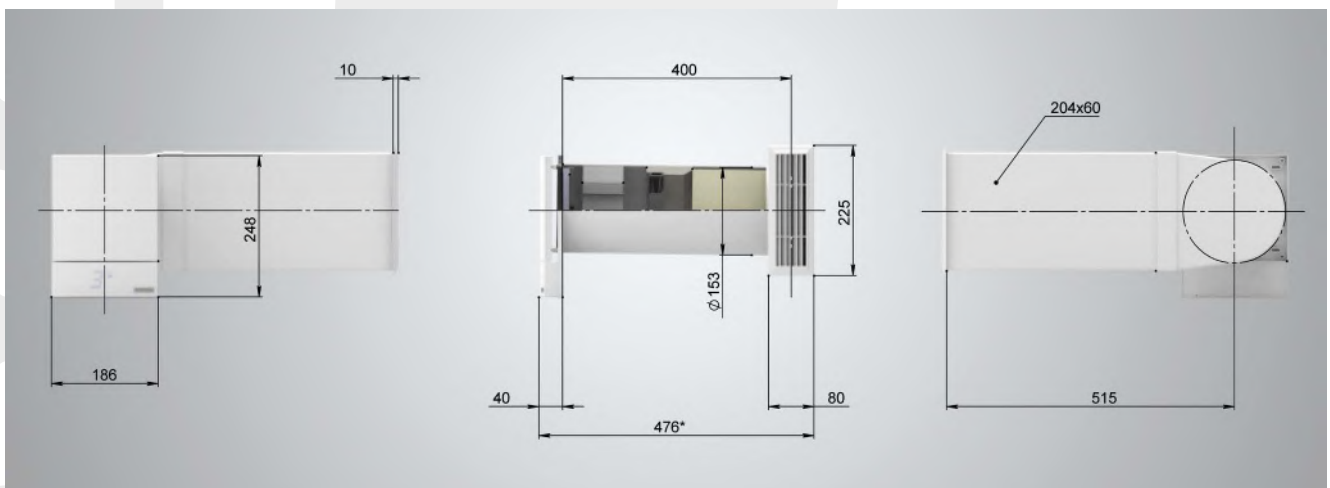


- Єдиний настінний рекуператор, повністю невидимий на фасаді будівлі
- Встановлюється лише у будівлі із зовнішньою теплоізоляцією
- Працює на 5 швидкостях та в 17 режимах роботи
- Повітропровід у вигляді набірної труби, яка дозволяє виконувати підгонку повітропроводу без різання, з'єднуючи сегменти труби до необхідної товщини стіни
- Багаторазовий фільтр очищення повітря класу G3
- Інтуїтивно-зрозуміле настінне керування Ventoxx Twist ідеально вписується в будь-який інтер'єр

Габарити рекуператору Ventoxx Invisible на базі Ventoxx Comfort



Габарити рекуператору Ventoxx Invisible на базі Ventoxx Harmony



Технічні дані рекуператору Ventoxx Invisible на базі Ventoxx Comfort

Кількість режимів	17
Кількість швидкостей у реверсі	5
Об'єм вентиляції, м³/год	1 швидкість – 21; 2 швидкість – 38; 3 швидкість – 49; 4 швидкість – 57; 5 швидкість – 68
Об'єм вентиляції в режимі "Максимальне провітрювання", м³/год	100
Ефективність рекуперації, %	74-91
Рівень шуму на відстані 1 м, dBA	1 швидкість – 21; 2 швидкість – 26; 3 швидкість – 28; 4 швидкість – 30; 5 швидкість – 32
Рівень шуму на відстані 3 м, dBA	1 швидкість – 12; 2 швидкість – 14; 3 швидкість – 17; 4 швидкість – 21; 5 швидкість – 23
Приглушення вуличного шуму, dB	39,3
Напруга	230 VAC або 12 VDC
Робоча напруга, VDC	7-15
Використовувана потужність, Вт	1,6-2,75
Використовувана потужність при максимальному провітрюванні, Вт	4,78
Частота обертання, хв-1	825/2205
Тип теплообмінника	високотехнологічний тепловий акумулятор (Німеччина)
Діаметр отвору, мм	не менше 235
Температурний режим роботи, °C	-20 до +50
Розміри	Набірна труба: мін. довжина – 300 мм; Ø 226 мм; Внутрішня кришка: Ø 240 мм; Зовнішня кришка: 290 x 280 мм; Зовнішній повітропровід: 500 x 250 x 60 мм.
Спосіб розміщення	горизонтальне розміщення у зовнішній стіні
Обслуговування	Фільтр не потребує заміни. Картридж із тепловим акумулятором та фільтр необхідно перевіряти щодо необхідності очищення кожні 3 місяці.
Клас захисту	
Вентилятор	IP 33
Керування Твіст	IP 20
Фільтр	G3

Настінний припливний клапан Ventoxx

Fresh

Припливний клапан Ventoxx Fresh – це вентиляційний канал, що встановлюється у зовнішню стіну будинку для надходження свіжого очищеного повітря з вулиці у приміщення.

Припливний клапан працює без механічних засобів нагнітання або видалення повітря, а також не має функції рекуперації (збереження) тепла. Таким чином, повітря, що надходить через припливний клапан у приміщення, має температуру вуличного повітря.



Переваги припливного клапана перед провітрюванням за допомогою відкритого вікна Ventoxx Fresh

- Попереднє очищення повітря та захист від комах;
- Зниження вуличного шуму;
- Не порушує віконні конструкції (на відміну від віконних провітрювачів);
- На відміну від відкритого на провітрювання вікна – безпечний для дітей, а також надійний проти злодіїв;
- Може бути доукомплектований та трансформований до рекуператора.

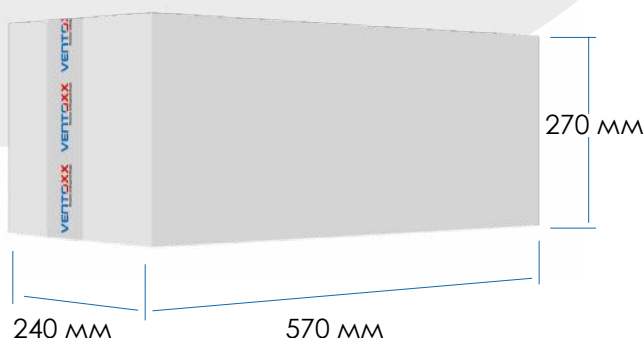
Для кого підійде

Настінний припливний клапан Ventoxx Fresh ідеально підходить для встановлення в новобудовах, квартирах, приватних будинках та дачах, у яких виникла проблема плісняви або запітнілих вікон. Припливний клапан є бюджетною альтернативою примусової вентиляції із рекуперацією тепла. За бажанням, власники припливного клапана Ventoxx Fresh у майбутньому можуть легко перейти до енергоощадної вентиляції зі збереженням тепла, встановивши рекуператор Ventoxx Harmony у канал від припливного клапана*.

** Модернізувати припливний клапан в рекуператор можна лише при мінімальній товщині стіни від 300 мм!*



Продуктивність	30 м. куб./год
Діаметр отвору	160-180 мм



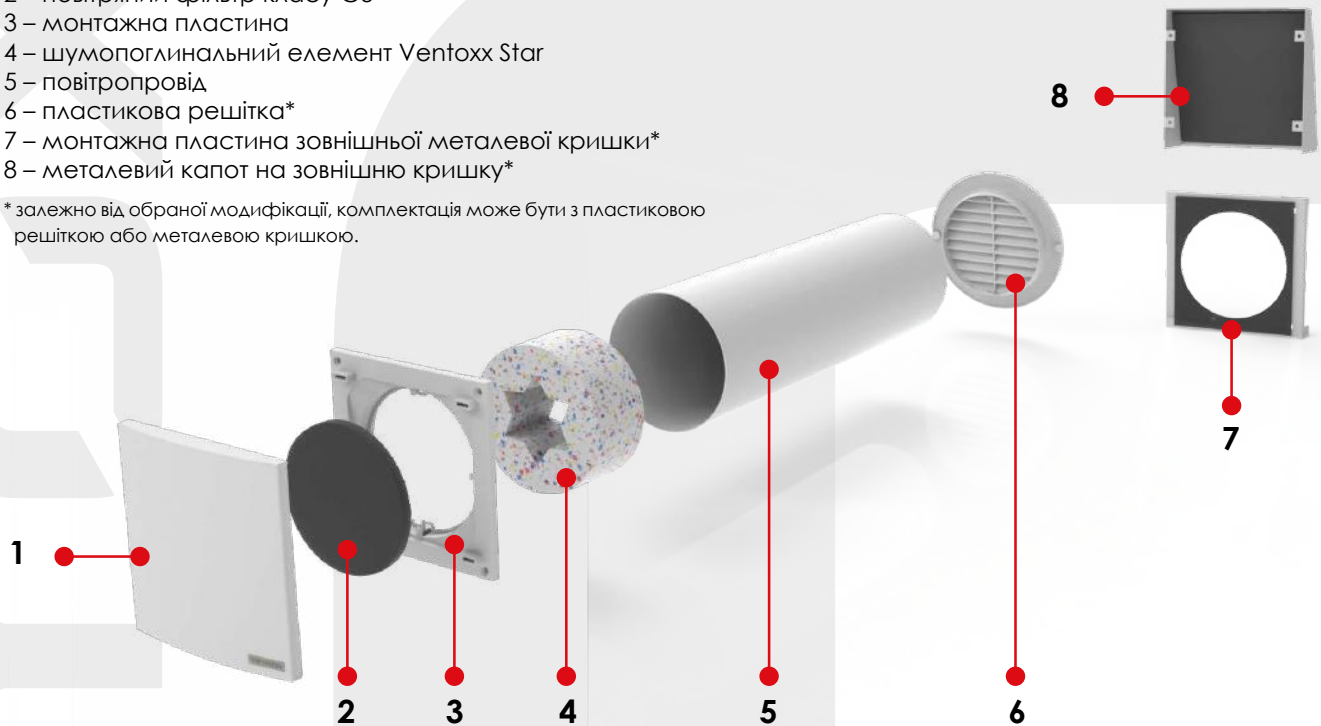
5 причин купить настенный приточный клапан Ventoxx Fresh

1. Безпечно провітрювання із закритими вікнами
2. Запобігання появи плісняви та грибків
3. Постійний приплив свіжого повітря та підтримання оптимального рівня вологості \ у приміщеннях
4. Захист від пилу, комах, пуху, шуму з вулиці
5. Дизайнерське рішення внутрішньої кришки

Складові припливного клапана Ventoxx Fresh

- 1 – рухома частина внутрішньої кришки
- 2 – повітряний фільтр класу G3
- 3 – монтажна пластина
- 4 – шумопоглинальний елемент Ventoxx Star
- 5 – повітропровід
- 6 – пластикова решітка*
- 7 – монтажна пластина зовнішньої металевої кришки*
- 8 – металевий капот на зовнішню кришку*

* залежно від обраної модифікації, комплектація може бути з пластиковою решіткою або металевою кришкою.

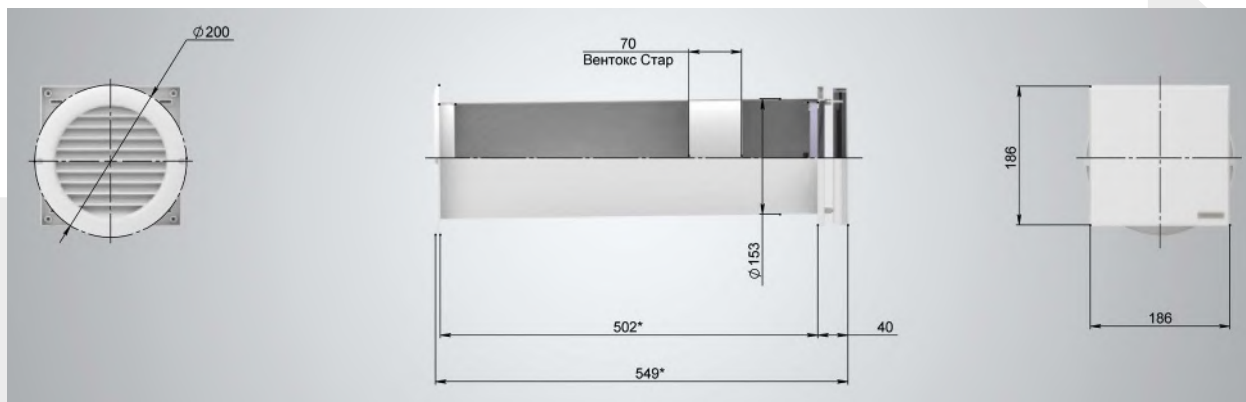


Відмінні особливості фреш-клапану Ventoxx Fresh від провітрювачів інших брендів

- Можливість встановлення у стандартному варіанті з вітрозахисною металевою кришкою, або у бюджетному варіанті: з пластиковою решіткою
- Посилена шумоізоляція із внутрішньої сторони кришки
- Може бути обладнаний додатковим шумоізоляційним блоком Ventoxx Star (один елемент Ventoxx Star входить у комплект!)



Габарити приладу



Технічні дані Ventoxh Fresh

Об'єм повітря, м ³ /рік	Перепад тиску на клапані, Па
15	2
21,6	4
30	8
Продуктивність, м ³ /год	30
Діаметр отвору в стіні, мм	160-180
Довжина трубопроводу, мм *	500-750 в залежності від комплектації
Мінімальна товщина стіни для встановлення припливного клапана, мм **	150 NB! В цьому випадку модернізація в рекуператор буде неможлива
Повітропровід, мм	$\varnothing 150$
Внутрішня кришка, мм	185 x 185
Зовнішня решітка, мм	$\varnothing 200$
Зовнішня погодостійка кришка, мм	210 x 204
Спосіб розміщення	горизонтальне розміщення у зовнішній стіні з нахилом у бік вулиці 0-2%
Фільтр	G3
Обслуговування	Промивання фільтра – кожні 3 місяці. Заміна фільтра – кожні 2 роки.
Габарити пакування, см	24 x 57 x 27
Довжина трубопроводу: 500 см	56 x 24 x 27
Довжина трубопроводу: 750 см	82 x 24 x 27

* Залежно від комплектації стандартні розміри повітропроводу 500 мм, 750 мм.

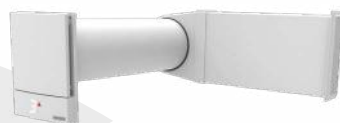
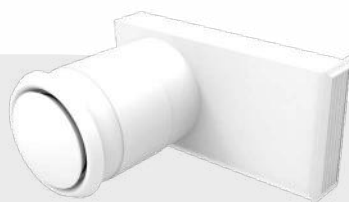
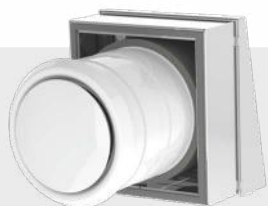
Інструкція з встановлення PDF



Порівняння моделей



Назва серії	Ventoxx Harmony	Ventoxx Comfort
Продуктивність, м3/год	17-50	21-68
% рекуперації тепла	77-94	74-91
Шум на відстані 3 м, дБА	12-22	12-23
Розмір отвору, мм	Ø160-180	Ø235
Монтажна глибина, см	25-150	от 30
Споживання енергії, Вт/год	1,6-2,6	1,6-2,75
Кількість режимів роботи	11	17
Кількість швидкостей	3	5
Клас енергоефективності	A	A
Фільтр	G3	G3
Тип керування	Пульт ДУ	Ventoxx Twist



Ventoxx Slim Line	Ventoxx Invisible на бази Ventoxx Comfort	Ventoxx Invisible на бази Ventoxx Harmony	Ventoxx Double
21-68	21-68	15-46	34-110
74-91	74-91	65-93	94
12-23	12-23	12-22	15-25
Ø235	Ø235	Ø160-180	450 x 205
15-30	от 30	25-150	49
1,6-2,75	1,6-2,75	1,6-2,6	3,2-5,2
17	17	11	7
5	5	3	3
A	A	A	A
G3	G3	G3	G3
Ventoxx Twist	Ventoxx Twist	Ventoxx Twist	Пульт ДУ

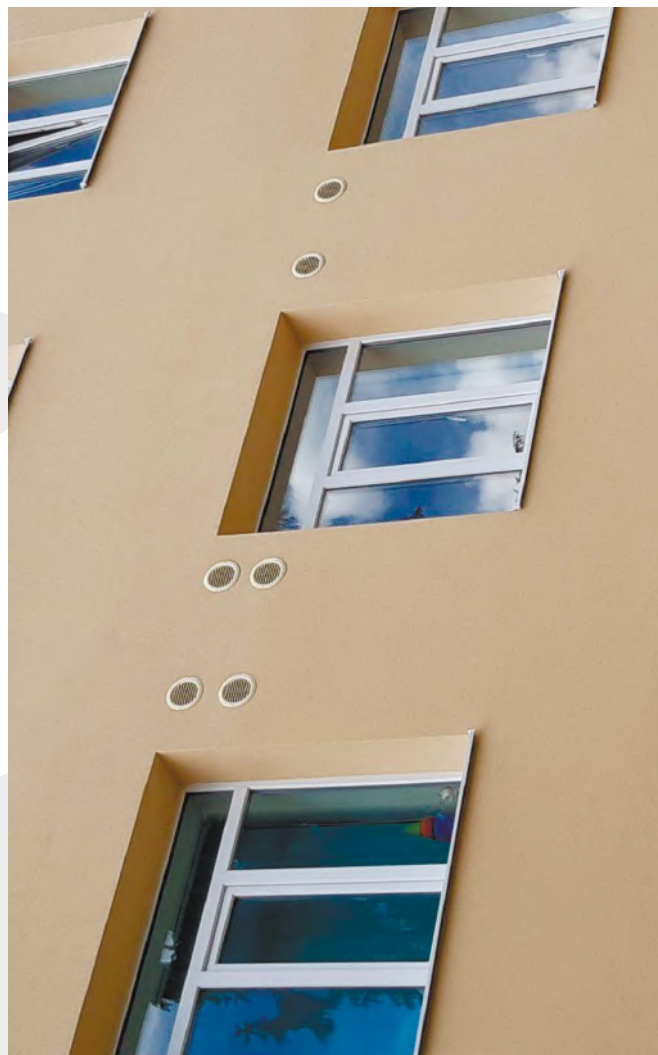
Серія	№	Назва	Довжина повітропроводу, см	Тип зовнішньої кришки			Тип приладу в парі		Артикул	Сертифікат	Код УКТ ЗЕД	Вага нето, кг	Вага бруто, кг	Габарити упаковки (в/ш/г), см	Кількість валяжних місць	Діаметр повітропроводу, см	Тип керування
				Пластинова решітка	Метал. кришка	Головний	Підлеглий										
Ventox Harmony	1	Рекуператор Ventox Harmony	50	*				RV-2_0,5-Gr2-RC	RV 2 NG	8415830090	4,1	4,5	24/27/57	1	15	ПУВЛТ ДУ	
	2		75	*				RV-2_0,75-Gr2-RC			4,7	5,4	24/27/82	1		ПУВЛТ ДУ	
	3		50		*			RV-2_0,5-M2-RC			4,4	5	24/27/57	1		ПУВЛТ ДУ	
	4		75		*			RV-2_0,75-M2-RC			4,1	4,5	24/27/82	1		ПУВЛТ ДУ	
	5		50	*		*		RV-2-2_0,5-Gr2-A20W-F2R-RC	RV 2 NG	8415830090	4,1	4,5	24/27/57	1	15	ПУВЛТ ДУ	
	6		50	*		*		RV-2-2_0,5-Gr2-A0-F2B			4,1	4,5	24/27/57	1		ПУВЛТ ДУ	
	7		75	*		*		RV-2-2_0,75-Gr2-A20W-F2R-RC			4,7	5,4	24/27/82	1		ПУВЛТ ДУ	
	8	Рекуператор Ventox Harmony, парний	75	*		*		RV-2-2_0,75-Gr2-A0-F2B			4,7	5,4	24/27/82	1		ПУВЛТ ДУ	
	9		50		*	*		RV-2-2_0,5-M2-A20W-F2R-RC			4,4	5	24/27/57	1		ПУВЛТ ДУ	
	10		50		*	*		RV-2-2_0,5-M2-A0-F2B			4,4	5	24/27/57	1		ПУВЛТ ДУ	
	11		75		*	*		RV-2-2_0,75-M2-A20W-F2R-RC			4,8	5,5	24/27/82	1		ПУВЛТ ДУ	
	12		75		*	*		RV-2-2_0,75-M2-A0-F2B			4,1	4,5	24/27/82	1		ПУВЛТ ДУ	
13	Рекуператор Ventox Double	50		*			RV-5-2_0,5-2M2-A20W-F2BR-RC	RV 2 NG	8415830090	12,5	15	24/48/68	1	15	ПУВЛТ ДУ		
Ventox Double	14	РЕКУПЕРАТОР VENTOX COMFORT, ЧЕРВОНИЙ ВЕНТИЛЯТОР	30+	*	*	*		RV-3_M3-A0-F3TR	RV 30	8415830090	6	6,5	38/32/44	1		Twist	
	15	РЕКУПЕРАТОР VENTOX COMFORT, СИНИЙ ВЕНТИЛЯТОР	30+	*	*	*					6	6,5	38/32/44	1		Twist	
Ventox Comfort	16	НАБОРНИЙ ЕЛЕМЕНТ ДЛЯ ПОВІТРОПРОВОДУ РЕКУПЕРАТОРА VENTOX COMFORT	8								0,2			1			
	17	НАБОРНИЙ ЕЛЕМЕНТ ДЛЯ ПОВІТРОПРОВОДУ РЕКУПЕРАТОРА VENTOX COMFORT, КОМПЛЕКТ З 3 ШТ.	24					SR220-RV3			0,8	1,1	24/24/24	1	22		
	18	НАБОРНИЙ ЕЛЕМЕНТ ДЛЯ ПОВІТРОПРОВОДУ РЕКУПЕРАТОРА VENTOX COMFORT, КОМПЛЕКТ З 5 ШТ.	40								1,2	1,5	24/24/37	1			
	19	КІНЦЕВИЙ ЕЛЕМЕНТ ПОВІТРОПРОВОДУ РЕКУПЕРАТОРА VENTOX COMFORT	8					SR220E-RV3						1			
Ventox Invisible	20	РЕКУПЕРАТОР VENTOX INVISIBLE НА БАЗІ VENTOX COMFORT, ЧЕРВОНИЙ ВЕНТИЛЯТОР	30+	*	*	*		RV-3_Gr3-A0-F3TR	RV 30	8415830090	6+	6,5 +	38/32/44+	2	22	Twist	
	21	РЕКУПЕРАТОР VENTOX INVISIBLE НА БАЗІ VENTOX COMFORT, СИНИЙ ВЕНТИЛЯТОР	30+	*	*	*		RV-3_Gr3-A0-F3TB			6+	6,5+	38/32/44+	2		Twist	
	22	КУТОВИЙ ПОВІТРОПРОВОД (50 CM) INVISIBLE ДЛЯ РЕКУПЕРАТОРА НА БАЗІ VENTOX COMFORT	50	*				H50-RV3		3925908000	4,5	5	24/27/57	1			

23	Рекуператор Ventoxx Invisible на базі Ventoxx Harmony, одиничний	50	*							RV-2_0,5-H60-RV2-RC	RV 2 NG	8415830090	4,1+	4,5+	24/27/57 +	2	15		ПУЛБТ ДУ
																			ПУЛБТ ДУ
																			ПУЛБТ ДУ
																			ПУЛБТ ДУ
24	Рекуператор Ventoxx Invisible на базі Ventoxx Harmony, головний	50	*							RV-2_2_0,75-H60-RV2-A20W-F2R-RC	RV 2 NG	8415830090	4,1+	4,5+	24/27/57 +	2	15		ПУЛБТ ДУ
																			ПУЛБТ ДУ
25	Рекуператор Ventoxx Invisible на базі Ventoxx Harmony, підлеглий	50	*							RV-2_2_0,75-H60-RV2-A0-F2B	RV 2 NG	8415830090	4,1+	4,5+	24/27/57 +	2	15		ПУЛБТ ДУ
																			ПУЛБТ ДУ
26	Рекуператор Ventoxx Invisible на базі Ventoxx Harmony, одиничний	75	*							RV-2_0,75-H60-RV2-RC	RV 2 NG	8415830090	4,7	5,4	24/27/82	2	15		ПУЛБТ ДУ
																			ПУЛБТ ДУ
27	Рекуператор Ventoxx Invisible на базі Ventoxx Harmony, головний	75	*							RV-2_2_0,75-H60-RV2-A20W-F2R-RC	RV 2 NG	8415830090	4,7	5,4	24/27/82	2	15		ПУЛБТ ДУ
																			ПУЛБТ ДУ
28	Рекуператор Ventoxx Invisible на базі Ventoxx Harmony, підлеглий	75	*							RV-2_2_0,75-H60-RV2-A0-F2B	RV 2 NG	8415830090	4,7	5,4	24/27/82	2	15		ПУЛБТ ДУ
																			ПУЛБТ ДУ
29	Кутювий повітропровод (60 см) Invisible для рекуператора на базі Ventoxx Harmony	60	*							H60-RV2	RV 2 NG	8415830090	4,1	5	24/27/82	1	15		ПУЛБТ ДУ
																			ПУЛБТ ДУ
30	Рекуператор Ventoxx Slim Line, червоний вентилятор	30	*							RV-3_H50-Gr3-A0-F3TR	RV 30	8415830090	6+	6,5+	38/32/44+	2	22		Twist
																			Twist
31	Рекуператор Ventoxx Slim Line, синій вентилятор	30	*							RV-3_H50-Gr3-A0-F3TB	RV 30	8415830090	6+	6,5+	38/32/44+	2	22		Twist
																			Twist
32	Короб компенсаційний для рекуператору Ventoxx Slim Line, 70 мм	7	*							S70-RV3	RV 30	7326909890	1,5	2	29/10/32	1	22		Twist
																			Twist
33	Короб компенсаційний для рекуператору Ventoxx Slim Line, 100 мм	10	*							S100-RV3	RV 30	7326909890	2	2,5	29/12/32	1	22		Twist
																			Twist
34	Короб компенсаційний для рекуператору Ventoxx Slim Line, 150 мм	15	*							S150-RV3	RV 30	7326909890	2,6	3	29/18/32	1	22		Twist
																			Twist
35	Сітний припливний клапан Ventoxx Fresh	50	*							VF-4_0,5-Gr2	RV 30	7326909890	3,7	4,2	24/27/57	1	22		Twist
																			Twist
36	Сітний припливний клапан Ventoxx Fresh	75	*							VF-4_0,75-Gr2	RV 30	7326909890	3,8	4,3	24/27/82	1	22		Twist
																			Twist
37	Сітний припливний клапан Ventoxx Fresh	50	*							VF-4_0,5-M2	RV 30	7326909890	3,9	4,4	24/27/57	1	22		Twist
																			Twist
38	Сітний припливний клапан Ventoxx Fresh	75	*							VF-4_0,75-M2	RV 30	7326909890	4	4,5	24/27/82	1	22		Twist
																			Twist

Серія	№	Назва	Довжина повітропроводу, см	Тип зовнішньої кришки		Тип приладу в парі		Артикул	Сертифікат	Код УКТ ЗЕД	Вага нето, кг	Вага бруто, кг	Габарити упаковки (в/ш/г), см	Кількість вантажних місць	Діаметр повітропроводу, см	Тип керування
				Пластикова решітка	Метал. кришка	Головний	Підлеглий									
	75	Вентилятор для рекуляторів серії VENTOX COMFORT / Slim Line / INVISIBLE, чорний					F3JR									
	76	Сило/картридж під вентилятор для рекулятору VENTOX HARMONY					SlERC									
	77	Сило/картридж під вентилятор для рекулятору VENTOX HARMONY (EU)					SlERC (EU)									
	78	Зовнішня металева кришка для рекулятору VENTOX COMFORT / SlimLine					M3			8309909000	0.5					
	79	Зовнішня металева кришка для рекулятору VENTOX HARMONY					M2			8309909000	3					
	80	Комплект зовнішніх металевих кришок для рекулятору VENTOX Double					M5			8309909000						
	81	Анемостат для рекуляторів серії VENTOX COMFORT / Slim Line / INVISIBLE					A0-RV3									
	82	Внутрішня кришка рекулятору VENTOX Double з електронікою					A20-RV5			8536508000						
	83	Внутрішня кришка рекулятору VENTOX FRESH					A00-VF									
	84	Внутрішня кришка одинокого рекулятору VENTOX HARMONY на ДК (10W)					A10-RV2									
	85	Внутрішня кришка рекулятору VENTOX HARMONY на ДК, головний (20W)					A20-RV2									
	86	Внутрішня кришка рекулятору VENTOX HARMONY на ДК, підлеглий					A0-RV2									
	87	Декоративне кільце для рекулятору VENTOX COMFORT (Ø=155/220)					FRAME155/220									
	88	Декоративне кільце для рекулятору VENTOX COMFORT (Ø=218/350)					FRAME218/350									
	89	Пластикова зовнішня решітка для VENTOX HARMONY / FRESH					CR2									

Комплектується в розкладні матеріали

Виконані об'єкти
Соціальний центр
в м.Тернопіль

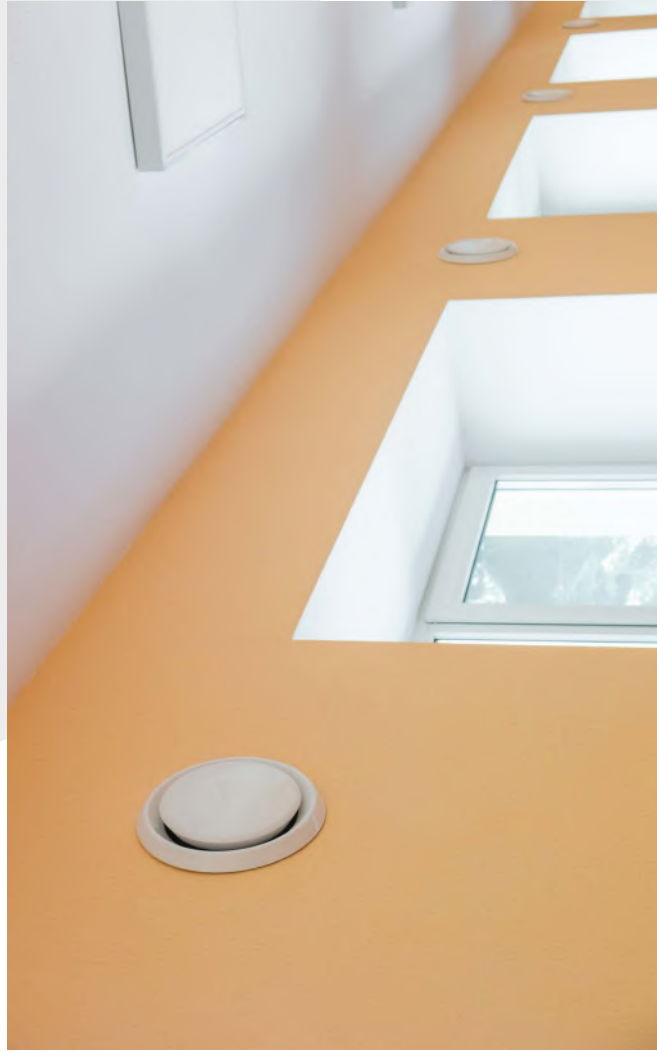
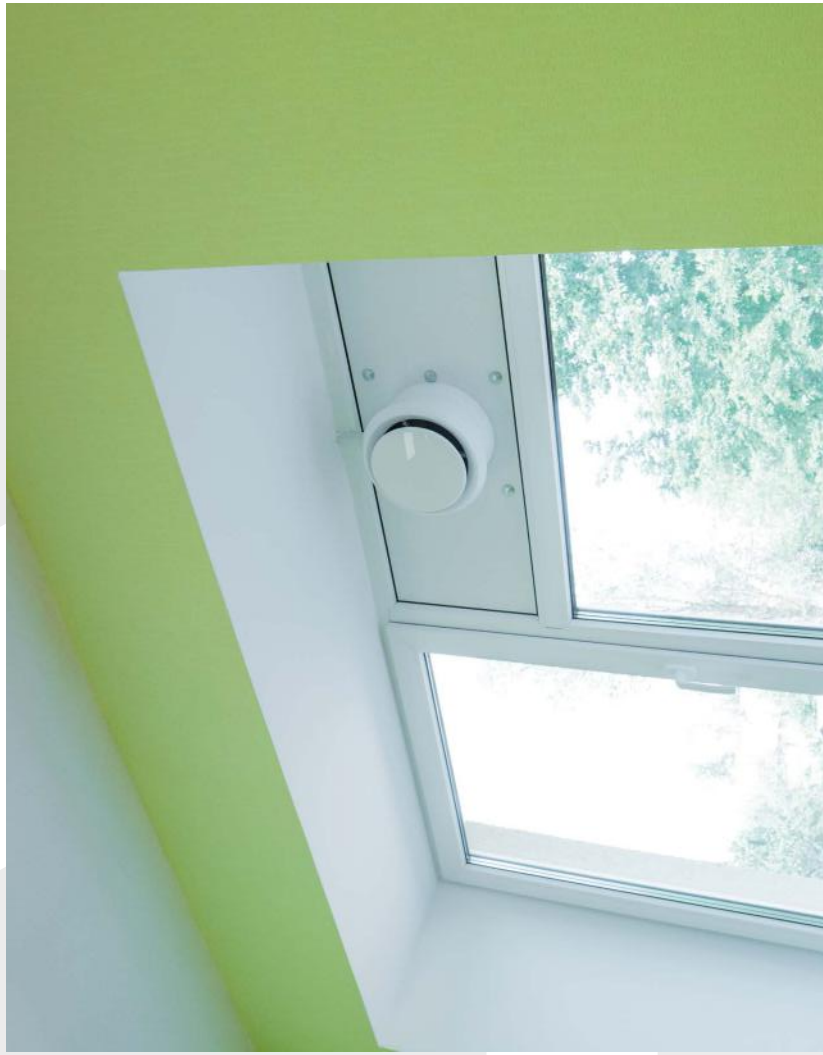
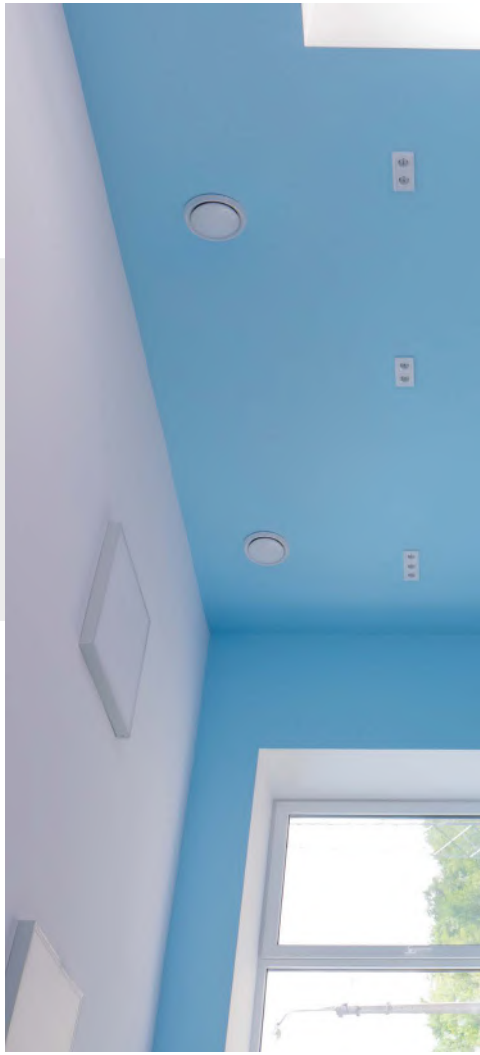


Виконані об'єкти
Співпраця із Запорізькою ОДА та
GIZ: дитячий протитуберкульозний
санаторій в м. Запоріжжя



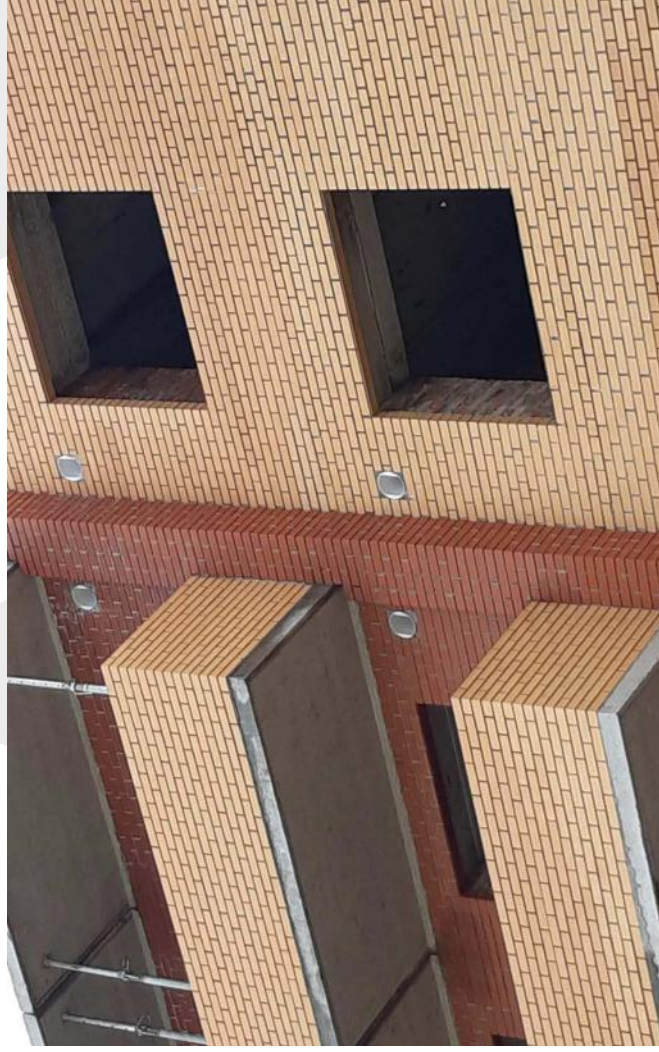
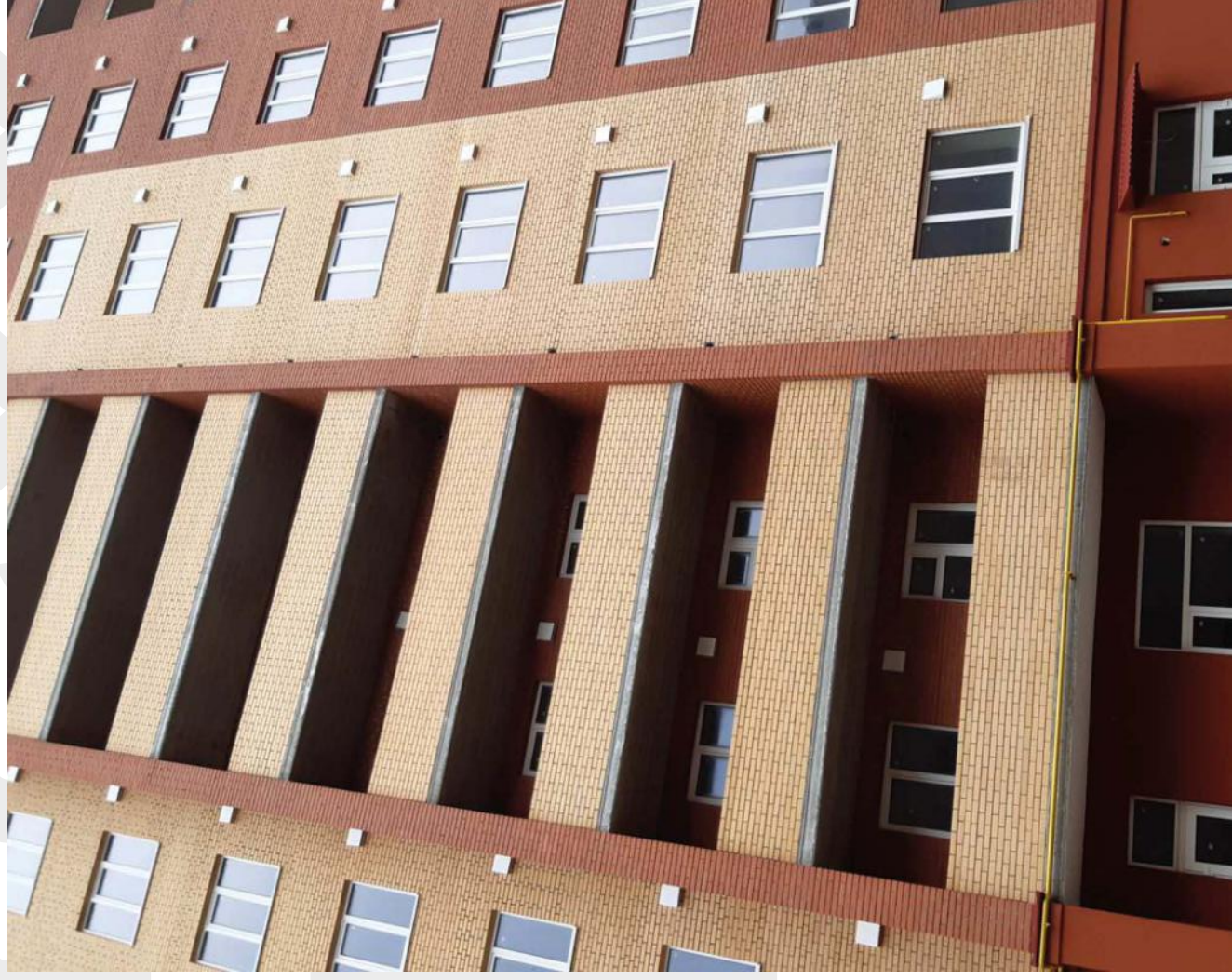
Виконані об'єкти

Дитячий протитуберкульозний санаторій м.Запоріжжя



ВИКОНАНІ ОБ'ЄКТИ

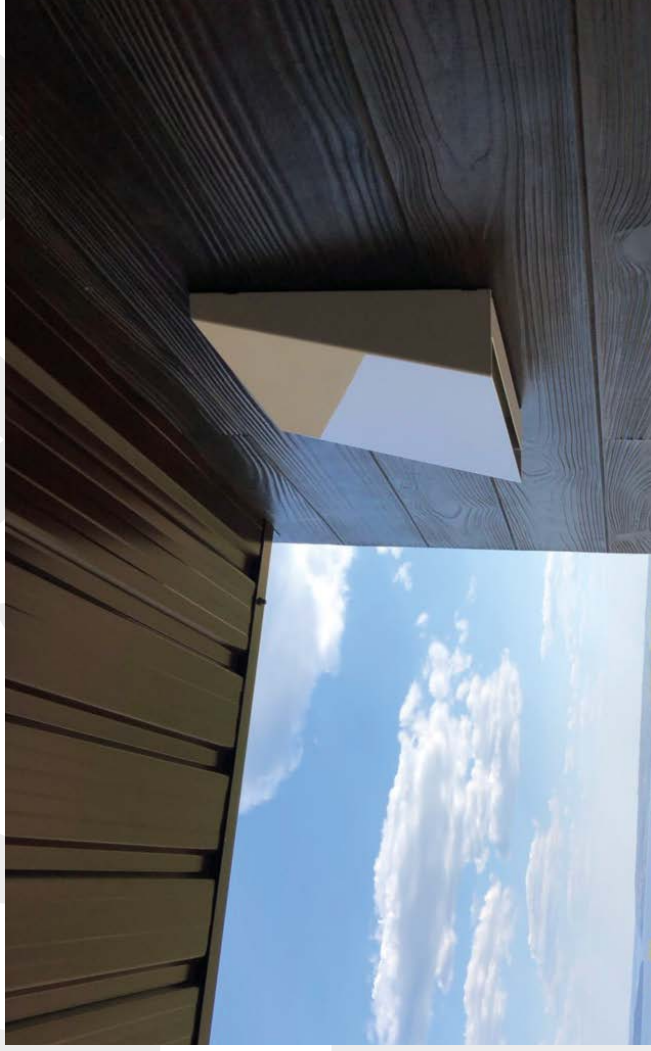
**Співпраця із забудовником: ЖИТЛОВА
Будівля в м.Тернопіль
Підготовчі набори дозволили
здешевити та спростити монтаж**



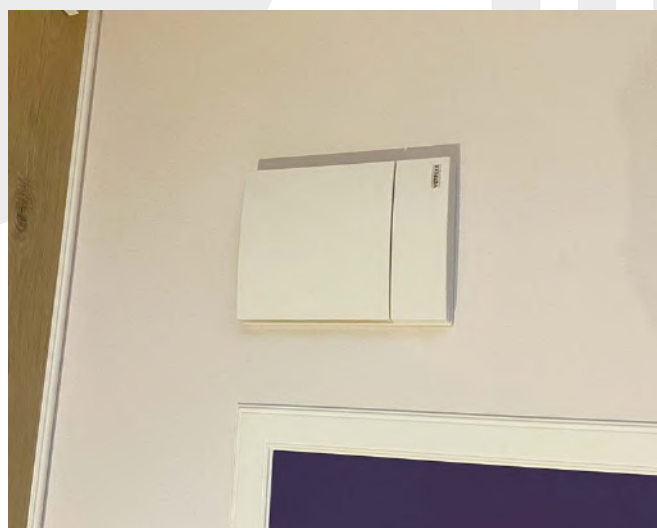
Виконані об'єкти
**Вентиляція в Йога-студіях
та фітнес-центрах**



Виконані об'єкти
Рекуператори
в приватних будинках



Виконані об'єкти
Рекуператори
в квартирах





WELT
CROSS