

VL-50

ВЕНТУСТАНОВКИ «LOSSNAY»

ВИТРАТА ПОВІТРЯ: **51 м³/год**

Оновлення
2022



Допускається горизонтальне або вертикальне розташування

ОПИС

Для підтримання здорового мікроклімату в квартирі необхідно продумати систему припливної вентиляції. Ефективною, з точки зору вартості, комфорту, надійності та енергозбереження, є припливно-витяжна установка Lossnay.

В установках Lossnay встановлений запатентований компанією Mitsubishi Electric рекуператор, де припливне і витяжне повітря обмінюються теплою і вологою. Взимку повітря, що подається до кімнати, підігрівається і зволожується теплим повітрям, яке видаляється з кімнати. Влітку, навпаки, повітря, що подається, частково охолоджується та осушується. Це не тільки знижує споживання енергії, а й покращує самопочуття.

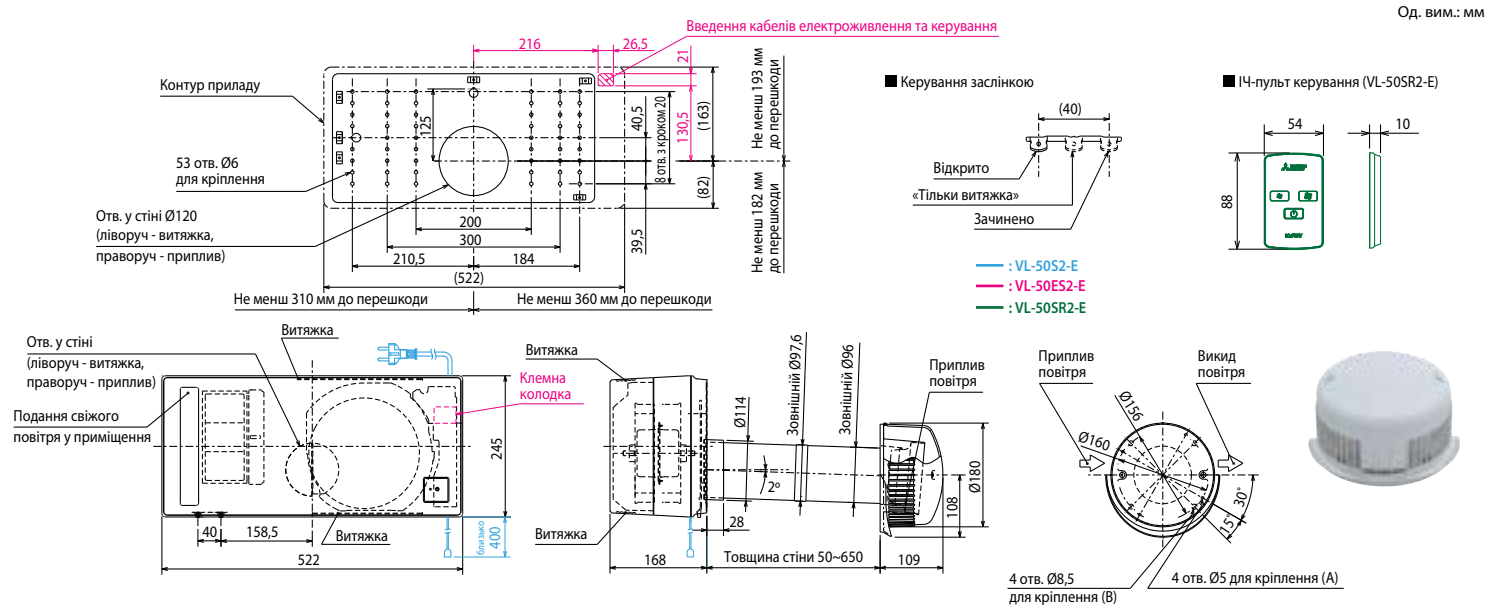
В установці Lossnay немає рухомих частин, крім вентилятора, тому вона вимагає лише нескладного обслуговування — чищення фільтра і теплообмінника.

- Моделі VL-50 встановлюються на стіні: горизонтально або вертикально.
- Повітря подається і видаляється через один отвір у стіні діаметром 120 мм.
- Витрата повітря може регулюватися (висока і низька).
- Вбудована заслінка, що перекриває припливний канал (режим «Тільки витяжка») або обидва канали, якщо на вулиці дуже холодно.
- У комплекті з приладами VL-50***-ER поставляються аксесуари для монтажу, а також високоефективний фільтр P-50HF2-E.

КЕРУВАННЯ

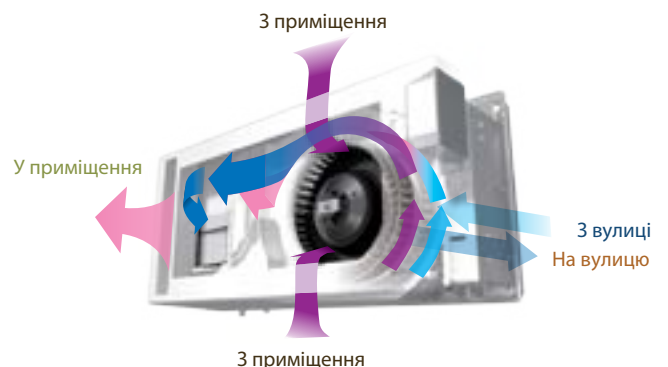
VL-50S2-ER	Вбудований шнуровий вимикач і перемикач швидкості
VL-50ES2-ER	Дротовий вимикач (УВИМК/ВИМК) і перемикач (ВИСОКА/НИЗЬКА витрата повітря) сторонніх виробників
VL-50SR2-ER	Бездротовий ІЧ-пульс у комплекті

Розміри



Модель		VL-50(E)S2-ER, VL-50SR2-ER	
Електроживлення		220 В, 1 фаза, 50 Гц	
Споживана потужність	низька	Вт	4
	висока	Вт	19
Витрата повітря	низька	м³/год	15
	висока	м³/год	51
Рівень шуму	низька	дБ(A)	14,0
	висока	дБ(A)	36,5
Ефективність рекуперації (з ентальпії)	низька	%	86
	висока	%	70
Вага		кг	6,2
Розміри	ширина	мм	522
	глибина	мм	168
	висота	мм	245
Отвір у стіні		мм	1 отв. Ø120
Гарантований діапазон зовнішніх температур			-10 °C ¹ ... +40 °C В режимі «Тільки витяжка» до -20 °C
Завод (країна)			MITSUBISHI ELECTRIC CORPORATION NAKATSUGAWA WORKS (Японія)

¹ Прилад зберігає працездатність і за більш низької температури зовнішнього повітря, якщо використовується для вентиляції звичайних житлових приміщень. При цьому не допускається застосування зволожувачів повітря.

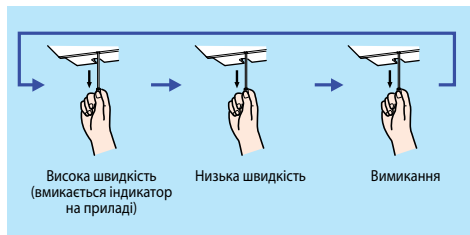


ОПЦІЇ (АКСЕСУАРИ)

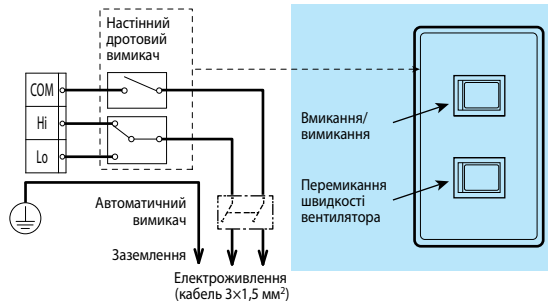
	Найменування	Опис
1	P-50HF2-E	Високоефективний повітряний фільтр
2	P-50F2-E	Стандартний повітряний фільтр
3	P-50P-E	Пластикові гільзи-подовжувач довжиною 330 мм (для стін товщиною більш ніж 650 мм)
4	P-50PJ-E	Пластиковий з'єднувач для гільзи-подовжувача

Зручне керування

ШНУРОВИЙ ВИМИКАЧ (VL-50S2-ER)



НАСТІННИЙ ПРОВОДОВИЙ ВИМИКАЧ (VL-50ES2-ER)



БЕЗДРОТОВИЙ ПУЛЬТ (VL-50SR2-ER)



Горизонтальне або вертикальне розташування



ГОРИЗОНТАЛЬНО

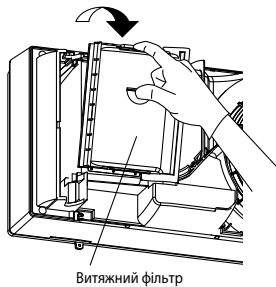


ВЕРТИКАЛЬНО

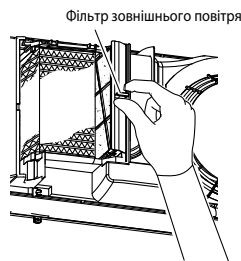
Просте обслуговування

ФІЛЬТРИ

Фільтри знаходяться усередині приміщення під кришкою приладу.

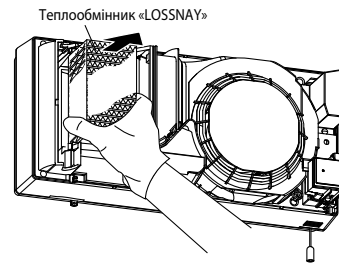


Фільтр витяжного повітря можна почистити пилососом і протерти вологою тканиною.



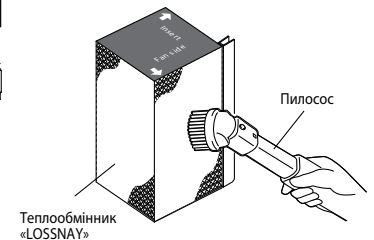
Фільтр зовнішнього повітря можна почистити пилососом і прополоскати в теплій воді (температурою не більше 40 °C) з нейтральним миючим засобом. Після 4 таких операцій рекомендується замінити фільтр (опція P-50F2-E).

ТЕПЛООБМІННИК «LOSSNAY»



Для очищення теплообмінника «LOSSNAY» слід використовувати пилосос.

Не можна мочити теплообмінник водою!



Ефективний взимку та влітку

